

**ZOOMLION**  
ITALIA

Autogrù  
multistrada

# ATC1000



# ATC1000



Portata CE  
100 T



Braccio  
11,6-54,2 m



Falcone  
9,5-16 m



Altezza max  
73,3 m

CE



# / Autogrù multistrada ATC 1000

## CARRO

### Telaio

Telaio a struttura scatolata in acciaio ad alto snervamento

### Stabilizzatori

Quattro stabilizzatori idraulici ad H movimentati da cilindri orizzontali e martinetti con valvole di blocco con sistema di auto-livellamento

Piedi di appoggio facilmente removibili

Comandi ed indicatore di posizione posti in cabina con sensore planimetrico per visualizzazione inclinazione su display principale

Utilizzo con radiocomando

### Motore

Diesel raffreddato ad acqua 6 cilindri MERCEDES BENZ OM 470 LA E5-1 (Stage V – Euromot 5)

Potenza massima 340 kW (462 HP) a 1600 giri/min

Coppia max 2200 Nm

Serbatoio carburante 500 l – Serbatoio AdBlue 40 l

### Cambio

Cambio automatico ZF Traxon a 12 velocità avanti + 4 retromarce

### Sterzo – Assi

Servosterzo idraulico a doppio circuito

8x6x8, 4 assi sterzanti, 3 assi traenti 1-3 e 4 con bloccaggio differenziale trasversale, asse 3 con blocco differenziale longitudinale

### Sospensioni

Sospensioni idropneumatiche bloccabili con cilindri idraulici su ogni asse, collegati ad accumulatori precaricati a gas

### Pneumatici

8 pneumatici dimensione 445/95R25 (16.00 R 25)

### Freni

A doppio circuito servoassistito su tutte le ruote, dotate di freni a disco

Freno di stazionamento su tutte le ruote

Freno motore su impianto di scarico tramite valvola a farfalla

### Cabina Di Guida

Spaziosa cabina a due posti con sedili dotati di cinture di sicurezza, supporti antivibranti e insonorizzata

Sedile conducente regolabile

Dotato di display principale da 10" per gestione livellamento e sterzata assali, impianto di climatizzazione caldo/freddo, rigenerazione diesel + due display da 7", uno per controllo pressione impianto frenante e uno per le funzioni veicolari

### Impianto Elettrico

24 Volt, 2 batterie 140 A



# / Autogrù multistrada ATC1000

## TORRETTA

### Braccio Telescopico

Lunghezza braccio 11,6-54,2 m composto da un elemento base e 5 prolunghe telescopiche sfilabili idraulicamente e indipendenti tra loro

Altezza massima in punta 57,6m

### Sollevamento

Cilindro di sfilo telematico a doppio effetto con valvola di blocco integrata, angolo del braccio da -1 a +80°

### Impianto Idraulico

3 pompe a pistoni assiali a cilindrata variabile in load sensing e una a ingranaggi, azionate dal motore Diesel

Comandi elettrici Load Sensing n°2 leve di comando tipo joystick autocentranti

Capacità del serbatoio: 800 l

### Argano

Con motore a pistoni assiali a cilindrata variabile, tamburi con riduttori epicicloidali integrati e freno di arresto multidisco a molle

### Rotazione

Motore a pistoni assiali a cilindrata fissa, riduttore epicicloidale e freno di arresto a molle

Raggio di lavoro 360°

Inserimento elettropneumatico del perno di bloccaggio della rotazione direttamente dalla cabina

Sensore angolare per visualizzazione posizione torretta su display principale in cabina

### Cabina

Cabina panoramica, inclinabile (21°), Ampi vetri con visibilità panoramica con possibilità di apertura vetro anteriore

Due lava/tergicristalli elettrici

Sedile ergonomico scorrevole e regolabile in altezza, in profondità e secondo il peso dell'operatore

Cintura di sicurezza

Insonorizzata e climatizzata

### Contrappeso

Totale zavorre 27 T, in inserti componibili con movimentazione idraulica

### Dispositivi Di Sicurezza

Limitatore di carico con display grafico, interruttori di fine corsa e valvole di sicurezza su tutti i cilindri e freni negativi per argani e rotazione

### Impianto Elettrico

Sistema CAN bus, 24 Volt corrente continua

### Comandi Gru

Manipolatori elettrici su braccioli del sedile operatore per il comando indipendente o simultaneo dei movimenti gru su impianto elettrico in can bus

Display principale da 12" per la gestione delle funzioni gru (limitatore di carico, funzioni cilindro telematico, stabilizzazione e configurazione zavorre

Display secondario per visualizzazione telecamere argani e telecamera posteriore

Sistema di climatizzazione caldo/freddo

### Accessori Opzionali

Falcone singolo 9 m

Falcone doppio a volata variabile 9,5/16 m

Regolazione meccanica 0°- 15°- 30°

Argano ausiliario

Falconcino da montaggi 2 m. ( 0°- 20°- 40°)

Zavorra addizionale per un totale di 27T

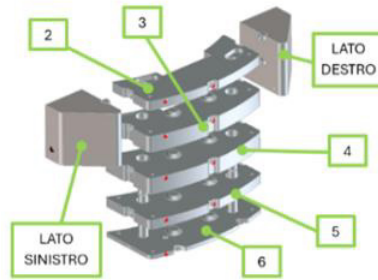
Altri accessori a richiesta





# / Autogrù multistrada ATC1000

## CONFIGURAZIONE ZAVORRE



	CONFIGURAZIONE	PESO [T]	SEQUENZA / COMBINAZIONE	PESO SPECIFICO [T]
	Configurazione veicolare	3,5	Zavorra fissa	3,5
	Configurazione per guida in cantiere (tecnicamente trasportabile)	8	Zavorra fissa	3,5
			1° Piastra di contrappeso 6	1,9
			2° Piastra di contrappeso 2	2,6
	Configurazione zavorra intermedia	11,5	Zavorra fissa	3,5
			1° Piastra di contrappeso 6	1,9
			2° Piastra di contrappeso 4	6,1
	Configurazione zavorra media	17,6	Zavorra fissa	3,5
			1° Piastra di contrappeso 6	1,9
			2° Piastra di contrappeso 5	3,5
			3° Piastra di contrappeso 4	6,1
			4° Piastra di contrappeso 3	2,6
	Configurazione zavorra massima	22,8	Zavorra fissa	3,5
			1° Piastra di contrappeso 6	1,9
			2° Piastra di contrappeso 5	3,5
			3° Piastra di contrappeso 4	6,1
			4° Piastra di contrappeso 3	5,2
			5° Piastra di contrappeso 2	2,6
				Configurazione zavorra massima + extra
1° Piastra di contrappeso 6	1,9			
2° Piastra di contrappeso 5	3,5			
3° Piastra di contrappeso 4	6,1			
4° Piastra di contrappeso 3	5,2			
5° Piastra di contrappeso 2	2,6			
6° Zavorra laterale destra	2,2			
7° Zavorra laterale sinistra	2,2			

# DIAGRAMMA DI LAVORO

# /Autogrù multistrada ATC1000

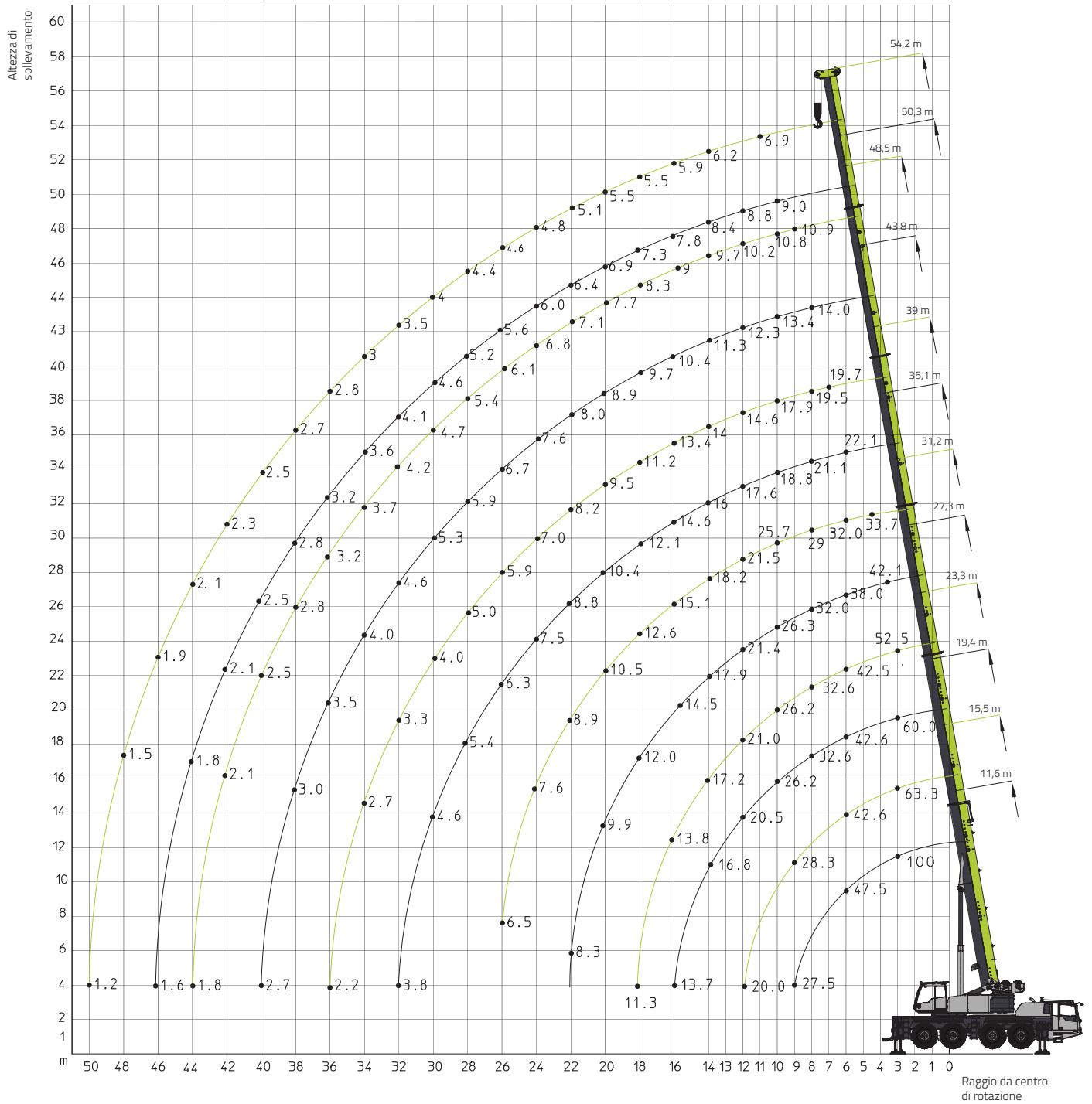


100%



27,2 T

Stabilizzatori estesi al 100% | Contrappeso 27,2 T



# PORTATE BRACCIO TELESCOPICO

## /Autogrù multistrada ATC1000



100%



27,2 T



360°



TABELLA 1: Stabilizzatori estesi al 100% | Contrappeso 27,2 T

Unità T

Raggio (m)	11,6 posteriore	Lunghezza braccio (m)												Raggio (m)	
		11,6	15,5	19,4	23,3	27,3	31,2	35,1	39	43,8	48,5	50,3	54,2		
3	100*	63,3	63,3	60	52,5										3
3,5	74,9	61,7	61,9	58,5	51,5	42,1									3,5
4	63,3	57	57,1	56,9	49,5	41,4									4
4,5	59,3	52,6	52,9	52,9	48	40,8	33,7								4,5
5	55,6	48,8	49	49	47	40,1	33								5
6	47,5	42,3	42,6	42	42,5	38	32	22,1							6
7	39,9	36,8	37,4	37	37,5	35,5	30	21,8	19,7						7
8	34	31,7	32,3	32,6	32,6	32	29	21,1	19,5	14					8
9	27,5	27,3	28,3	28,6	28,5	28,4	26,5	20,1	18,7	13,8	10,9				9
10			25,5	26,2	26,2	26,3	25,7	18,8	17,9	13,4	10,8	9			10
11			22,5	23	23	23,2	23,2	18,2	16,1	12,9	10,5	9	6,9		11
12			20	20,5	21	21,4	21,5	17,6	14,6	12,3	10,2	8,8	6,6		12
14				16,8	17,2	17,9	18,2	16	14	11,3	9,7	8,4	6,2		14
16				13,7	13,8	14,5	15,1	14,6	13,4	10,4	9	7,8	5,9		16
18					11,3	12	12,6	12,1	11,2	9,7	8,3	7,3	5,5		18
20						9,9	10,5	10,4	9,5	8,9	7,7	6,9	5,5		20
22						8,3	8,9	8,8	8,2	8	7,1	6,4	5,1		22
24							7,6	7,5	7	7,6	6,8	6,0	4,8		24
26							6,5	6,3	5,9	6,7	6,1	5,6	4,6		26
28								5,4	5	5,9	5,4	5,2	4,4		28
30								4,6	4	5,3	4,7	4,6	4		30
32								3,8	3,3	4,6	4,2	4,1	3,5		32
34									2,7	4	3,7	3,6	3		34
36									2,2	3,5	3,2	3,2	2,8		36
38										3	2,8	2,8	2,7		38
40										2,7	2,5	2,4	2,5		40
42											2,1	2,1	2,3		42
44											1,8	1,8	2,1		44
46												1,6	1,9		46
48													1,5		48
50													1,20		50
T1 (%)	0	0	45	45	45	45	45	90	90	45	100	100	100		T1 (%)
T2 (%)	0	0	0	45	45	45	45	45	90	45	100	100	100		T2 (%)
T3 (%)	0	0	0	0	45	45	45	45	90	90	90	100	100		T3 (%)
T4 (%)	0	0	0	0	0	45	45	45	45	100	90	100	100		T4 (%)
T5 (%)	0	0	0	0	0	0	45	45	0	90	45	45	90		T5 (%)

\*Con equipaggiamento speciale ausiliario

# PORTATE BRACCIO TELESCOPICO

/Autogrù multistrada  
**ATC1000**



100%



22,8 T



360°



TABELLA 2: Stabilizzatori estesi al 100% | Contrappeso 22,8 T

Unità T

Raggio (m)	11,6 posteriore	Lunghezza braccio (m)												Raggio (m)	
		11,6	15,5	19,4	23,3	27,3	31,2	35,1	39	43,8	48,5	50,3	54,2		
3	100*	63,3	63,3												3
3,5	74,9	61,7	61,9	58,5	51,5	42,1									3,5
4	63,3	57	57,1	56,9	49,5	41,4									4
4,5	59,3	52,6	52,9	52,9	47,8	40,8	33,7								4,5
5	55,6	48,8	49	49	42	39	33								5
6	47,5	42,3	42,6	42,6	41,8	36,7	32	22,1							6
7	39,9	36,8	37,4	37,2	36,4	35,5	30	21,8	18,7						7
8	34	31,7	32,3	32,6	32,6	32	29	21,1	18,5	14					8
9	27,5	27,3	28,3	28,6	28,5	28,4	26,5	20,1	18	13,8	10,9				9
10			25	26,2	26,2	26,3	25,7	18,8	17,3	13,4	10,8	9			10
11			22	23	23	23,2	23,2	18,2	16,1	12,9	10,5	9	6,9		11
12			19,4	20,4	20,8	21	21,2	17,6	14,6	12,3	10,2	8,8	6,6		12
14				15,4	16,1	16,7	16,8	15,8	13,8	11,3	9,7	8,4	6,2		14
16				12,1	12,7	13,3	13,9	12,8	12	10,4	9	7,8	5,9		16
18					10,2	10,8	11,5	10,7	10,2	9,7	8,3	7,3	5,5		18
20						8,9	9,6	8,9	8,5	8,9	7,7	6,9	5,5		20
22						7,4	8	7,5	7,3	7,8	7,1	6,4	5,1		22
24							6,7	6,4	6,2	6,6	6,6	6	4,8		24
26							5,7	5,4	5,2	5,9	5,7	5,6	4,6		26
28								4,5	4,4	5,4	4,95	5	4,4		28
30								3,8	3,6	4,6	4,3	4,3	4		30
32								3,2	2,9	4	3,75	3,7	3,5		32
34									2,3	3,4	3,25	3,2	3		34
36									1,8	2,9	2,8	2,8	2,7		36
38										2,5	2,4	2,4	2,2		38
40										2,1	1,9	2	1,8		40
42											1,6	1,7	1,5		42
44											1,3	1,3	1,2		44
46												1	1		46
48															48
50															50
T1 (%)	0	0	45	45	45	45	45	90	90	45	100	100	100		T1 (%)
T2 (%)	0	0	0	45	45	45	45	45	90	45	100	100	100		T2 (%)
T3 (%)	0	0	0	0	45	45	45	45	90	90	90	100	100		T3 (%)
T4 (%)	0	0	0	0	0	45	45	45	45	100	90	100	100		T4 (%)
T5 (%)	0	0	0	0	0	0	45	45	0	90	45	45	90		T5 (%)

\*Con equipaggiamento speciale ausiliario

# PORTATE BRACCIO TELESCOPICO

/Autogrù multistrada  
**ATC1000**



100%



17,6 T



360°



TABELLA 3: Stabilizzatori estesi al 100% | Contrappeso 17,6 T

Unità T

Raggio (m)	Lunghezza braccio (m)												Raggio (m)	
	11,6	15,5	19,4	23,3	27,3	31,2	35,1	39	43,8	48,5	50,3	54,2		
3	63,3	63,3												3
3,5	61,6	61,8	58,5	51,5	42,1									3,5
4	56,8	56,8	56,9	49,5	41,4									4
4,5	52,4	52,7	52,9	47,8	40,8	33,7								4,5
5	48,6	48,8	49	42	39	33								5
6	41,9	42,1	42,6	41,8	36,7	32	22,1							6
7	35,6	36,2	37,2	36,4	35,6	30	21,8	18,7						7
8	30,7	31,2	32	31,6	31,2	29	21,1	18,5	14					8
9	26,5	27,1	28,6	28,3	28	26,5	20,1	18	13,8	10,9				9
10		23,2	24,6	24,2	24	24,1	18,8	17,3	13,4	10,8	9			10
11		20,1	20,7	20,7	20,8	21,1	18,2	16,9	12,9	10,5	9	6,9		11
12		17,5	17,6	18,1	18,3	18,6	17	15,4	12,3	10,2	8,8	6,6		12
14			13,2	13,8	14,4	14,8	13,7	12,2	11,3	9,6	8,4	6,2		14
16			10,3	10,9	11,5	12	11,4	10,2	10,4	8,9	7,8	5,9		16
18				8,6	9,3	10	9,5	8,6	9,2	8,3	7,3	5,5		18
20					7,5	8,3	7,9	7,1	7,9	7,5	6,8	5,45		20
22					6,2	6,8	6,5	6	6,9	6,3	6,3	5,1		22
24						5,7	5,5	5	6,1	5,4	5,4	4,75		24
26						4,8	4,4	4,1	5,2	4,6	4,6	4,6		26
28							3,7	3,3	4,4	3,9	3,9	4,1		28
30							3	2,6	3,7	3,3	3,3	3,5		30
32							2,4	2,1	3,2	2,8	2,8	3		32
34								1,6	2,6	2,4	2,4	2,6		34
36									2,2	2	2	2,2		36
38									1,8	1,65	1,65	1,85		38
40									1,4	1,3	1,3	1,5		40
42										1	1	1,3		42
44										0,7	0,75	1		44
46											0,5	0,7		46
48														48
50														50
T1 (%)	0	45	45	45	45	45	90	90	45	100	100	100		T1 (%)
T2 (%)	0	0	45	45	45	45	45	90	45	100	100	100		T2 (%)
T3 (%)	0	0	0	45	45	45	45	90	90	90	100	100		T3 (%)
T4 (%)	0	0	0	0	45	45	45	45	100	90	100	100		T4 (%)
T5 (%)	0	0	0	0	0	45	45	0	90	45	45	90		T5 (%)



# PORTATE BRACCIO TELESCOPICO

/Autogrù multistrada  
**ATC1000**



100%



11,3 T



360°



TABELLA 4: Stabilizzatori estesi al 100% | Contrappeso 11,3 T

Unità T

Raggio (m)	Lunghezza braccio (m)												Raggio (m)	
	11,6	15,5	19,4	23,3	27,3	31,2	36	39,8	43,8	47,7	49,5	54,2		
3	63,3	63,3												3
3,5	61,6	61,45	58,5	51,5	42,1									3,5
4	56,8	56,35	56,9	49,5	41,4									4
4,5	52,4	52,05	52,9	47,8	40,8	33,7								4,5
5	48,6	47,65	49	42	39	33								5
6	41,9	40	42,6	41,8	36,7	32	21,8							6
7	35,6	32,85	37	36,4	35,6	30	20,1	17,6						7
8	29,5	29	30	29,5	29,3	28,9	18,8	17,4	14					8
9	24	24,5	24,9	24,5	24,7	24,6	17,5	16,9	13,8	10,9				9
10		20,5	21	20,7	20,9	21,3	16,2	16,1	13,4	10,8	9			10
11		17,2	17,7	17,6	18	18,4	15,2	15,3	12,9	10,5	9	6,9		11
12		14,4	14,9	15,3	15,7	16,2	14	14,2	12,3	10,2	8,8	6,6		12
14			11,1	11,7	12,2	12,7	12,7	12	11	9,6	8,4	6,2		14
16			8,4	9	9,7	10,2	9,8	9,7	9,1	8,5	7,8	5,9		16
18					7,8	8,4	8,5	8,2	7,6	7,1	6,9	5,5		18
20					6,2	6,9	7,2	6,9	6,4	6	5,8	5,45		20
22					5	5,7	6,2	6	5,4	5,1	4,9	4,6		22
24						4,7	5,3	5,1	4,6	4,3	4,2	3,8		24
26							3,8	4,5	4,4	3,9	3,6	3,5	3,2	26
28							3,1	3,9	3,8	3,3	3	3	2,7	28
30							0	3,4	3,3	2,8	2,5	2,5	2,2	30
32								2,8	2,8	2,4	2,1	2,1	1,8	32
34								2,4	2,4	2	1,7	1,7	1,4	34
36									2	1,7	1,4	1,4	1,1	36
38										1,4	1,1	1,1	0,85	38
40										1	0,8	0,8	0,6	40
42											0,6	0,6		42
44														44
46														46
48														48
50														50
T1 (%)	0	45	45	45	45	45	0	0	45	45	45	100		T1 (%)
T2 (%)	0	0	45	45	45	45	45	45	45	90	100	100		T2 (%)
T3 (%)	0	0	0	45	45	45	45	90	90	90	100	100		T3 (%)
T4 (%)	0	0	0	0	45	45	100	100	100	100	100	100		T4 (%)
T5 (%)	0	0	0	0	0	45	90	90	90	90	90	90		T5 (%)

# PORTATE BRACCIO TELESCOPICO

/Autogrù multistrada  
**ATC1000**



100%



8 T



360°



TABELLA 5: Stabilizzatori estesi al 100% | Contrappeso 8 T

Unità T

Raggio (m)	Lunghezza braccio (m)												Raggio (m)		
	11,6	15,5	19,4	23,3	27,3	31,2	36	39,8	43,8	47,7	49,5	54,2			
3	63,3	63,3												3	
3,5	61,3	61,45	58,5	51,5	42,1									3,5	
4	56,35	56,35	56,9	49,5	41,4									4	
4,5	51,8	52,05	52,9	47,8	40,8	33,7								4,5	
5	47,4	47,65	49	42	39	33								5	
6	39,85	39,7	40,8	39,7	36,7	32	21,8							6	
7	32,4	32,85	33	31,8	31,6	30	20,1	17,6						7	
8	26,65	27,4	26,6	25,5	25,5	25,3	18,8	17,2	14					8	
9	22,3	22,1	22	21,1	21,2	21,1	17,5	15,9	13,8	10,9				9	
10		18	18,1	18	18	18,2	16,2	14,8	13,4	10,8	9			10	
11		15,1	15,5	15,4	15,5	15,4	14,5	13,55	12,9	10,5	9	6,9		11	
12		12,6	12,9	13,3	13,3	13,4	12,6	12,2	12,3	10,2	8,8	6,6		12	
14			9,3	9,7	10,1	10,3	9,8	9,6	9,7	9,6	8,4	6,2		14	
16			6,7	7,1	7,8	8,2	7,7	7,6	7,8	7,7	7,5	5,9		16	
18					6	6,5	6,2	6,2	6,4	6,4	6	5,5		18	
20					4,7	5,3	5,3	5	5,2	5,3	4,9	4,6		20	
22					3,6	4,2	4,5	4,2	4,2	4,4	3,9	3,8		22	
24						3,4	3,8	3,5	3,4	3,6	3,2	3,1		24	
26							2,6	3,1	2,9	2,8	2,9	2,6	2,5	26	
28								2,6	2,4	2,3	2,3	2	1,9	28	
30								2,1	2	1,8	1,8	1,5	1,5	30	
32									1,8	1,6	1,4	1,4	1,1	1,1	32
34									1,4	1,3	1,1	1	0,8	0,8	34
36										1	0,8	0,7	0,5	0,5	36
38															38
40															40
42															42
44															44
46															46
48															48
50															50
T1 (%)	0	45	45	45	45	45	0	0	45	45	45	100		T1 (%)	
T2 (%)	0	0	45	45	45	45	45	45	45	90	100	100		T2 (%)	
T3 (%)	0	0	0	45	45	45	45	90	90	90	100	100		T3 (%)	
T4 (%)	0	0	0	0	45	45	100	100	100	100	100	100		T4 (%)	
T5 (%)	0	0	0	0	0	45	90	90	90	90	90	90		T5 (%)	

# PORTATE BRACCIO TELESCOPICO

/Autogrù multistrada  
**ATC1000**



100%



3,5 T



360°



TABELLA 6: Stabilizzatori estesi al 100% | Contrappeso 3,5 T

Unità T

Raggio (m)	Lunghezza braccio (m)												Raggio (m)	
	11,6	15,5	19,4	23,3	27,3	31,2	36	39,8	43,8	48,5	50,3	54,2		
3	63,3	63,3												3
3,5	61	61,1	58	51,5										3,5
4	55,9	55,9	56,2	49,5	42,1									4
4,5	51,2	51,4	51,4	47,8	41,4	33,7								4,5
5	46,2	46,5	45,9	42	40,8	33								5
6	37,8	37,3	35,3	34,2	33	32	22							6
7	29,2	29,5	29	27,6	27	26,5	20,5	17,6						7
8	22,6	23,8	23,1	22,2	22	21,7	18,4	17	14					8
9	18,1	19,3	18,6	18,3	18	17,9	15,8	14,9	13,8	10,9				9
10		15,5	15,5	15,4	15,3	15,3	14,1	13,5	12,6	10,8	9			10
11		12,8	13	13	13	13,1	12,5	11,8	11,1	10,5	9	6,9		11
12		10,7	10,9	11,1	11,2	11,4	11,2	10,5	10	9,6	8,8	6,6		12
14			7,7	8	8,5	8,8	8,8	8,2	7,6	7,3	7,3	6,2		14
16			5,3	5,8	6,2	6,8	7	6,2	6,2	5,7	5,6	5,5		16
18				4,1	4,7	5,3	5,7	5,4	5	4,3	4,3	4,4		18
20					3,6	4,1	4,6	4,3	4	3,4	3,3	3,4		20
22					2,6	3,3	3,8	3,5	3,2	2,5	2,5	2,6		22
24						2,5	3,1	2,8	2,5	1,9	1,85	2		24
26							2,5	2,2	2	1,35	1,3	1,4		26
28							2	1,7	1,5	0,9	0,85	1		28
30										1,1	0,5	0,5	0,6	30
32														32
34														34
36														36
38														38
40														40
42														42
44														44
46														46
48														48
50														50
T1 (%)	0	45	45	45	45	45	0	0	45	45	100	100		T1 (%)
T2 (%)	0	0	45	45	45	45	45	45	45	100	100	100		T2 (%)
T3 (%)	0	0	0	45	45	45	45	90	90	100	100	100		T3 (%)
T4 (%)	0	0	0	0	45	45	100	100	100	100	100	100		T4 (%)
T5 (%)	0	0	0	0	0	45	90	90	90	90	45	90		T5 (%)

# PORTATE BRACCIO TELESCOPICO

/Autogrù multistrada  
**ATC1000**



100%



27,2 T



9,5 m



**TABELLA 7:** Stabilizzatori estesi al 100% | Contrappeso 27,2 T | Prolunga tralicciata pieghevole 9,5 m

Unità T

Raggio (m)	Lunghezza braccio (m)																		Raggio (m)
	11,6			27,2			36,8			44,6			50,3			54,2			
	Angolo falcone																		
	0°	15°	30°	0°	15°	30°	0°	15°	30°	0°	15°	30°	0°	15°	30°	0°	15°	30°	
3																			3
3,5																			3,5
4																			4
5																			5
6																			6
7				5															7
8				4,8															8
9	2,2			4,5	3,4		5												9
10	1,9			4,2	3,3		4,9												10
11	1,3	2,2		3,9	3,2	2,8	4,8			5									11
12	1,3	1,6	2,2	3,8	3	2,8	4,4	3,3		4,9									12
14		1	1,1	3,3	3	2,7	4	3,2	2,8	4,5	3,3		4,9						14
16				2,7	2,7	2,6	3,7	3	2,8	4,1	3,2	2,8	4,5	3,3					16
18				2,1	2,4	2,4	3,4	2,9	2,7	3,7	3	2,8	4	3,2	2,8		3,3		18
20				1,5	1,9	2,1	2,9	2,7	2,5	3,6	3	2,7	3,8	3	2,8	4	3,1	2,8	20
22				1,1	1,3	1,7	2,3	2,5	2,4	3,3	2,9	2,6	3,6	3	2,7	3,8	3	2,8	22
24							1,9	2,2	2	2,8	2,7	2,5	3,3	2,9	2,6	3,6	3	2,7	24
26							1,4	2	1,9	2,3	2,4	2,3	2,9	2,7	2,5	3,3	2,9	2,5	26
28							1,1	1,2	1,5	1,9	2,2	2,2	2,5	2,5	2,4	2,9	2,7	2,4	28
30									1	1,5	1,9	1,9	2,1	2,3	2,2	2,5	2,5	2,3	30
32										1,2	1,3	1,6	1,7	2,1	2	2,2	2,3	2,1	32
34										1	1	1,1	1,4	1,7	1,8	1,8	2	1,9	34
36												0,9	1,2	1,3	1,4	1,4	1,6	1,6	36
38													1	1	1,1	1,2	1,2	1,2	38
40																1	1,1	1	40
42																		1	42
44																			44
46																			46
T1 (%)		0			90			100			100			100			100		T1 (%)
T2 (%)		0			90			100			100			100			100		T2 (%)
T3 (%)		0			0			45			90			100			100		T3 (%)
T4 (%)		0			0			45			45			100			100		T4 (%)
T5 (%)		0			0			0			45			45			90		T5 (%)

# PORTATE BRACCIO TELESCOPICO

/Autogrù multistrada  
**ATC1000**



100%



27,2 T



16 m



**TABELLA 8:** Stabilizzatori estesi al 100% | Contrappeso 27,2 T | Prolunga tralicciata pieghevole 16 m

Unità T

Raggio (m)	Lunghezza braccio (m)																		Raggio (m)
	11,6			27,2			36,8			44,6			50,3			54,2			
	Angolo falcone																		
	0°	15°	30°	0°	15°	30°	0°	15°	30°	0°	15°	30°	0°	15°	30°	0°	15°	30°	
3																			3
3,5																			3,5
4																			4
5																			5
6																			6
7																			7
8				3,3															8
9				3															9
10				2,8															10
11				2,8			3,2												11
12	1,8			2,7	2		3												12
14	1,3			2,5	2		2,8			3									14
16		1,4		2	1,7	1,5	2,6	2		2,8			2,8			3			16
18		0,95	1,2	1,9	1,6	1,4	2,4	1,8		2,7	2		2,8			2,8			18
20			0,9	1,7	1,5	1,4	2	1,6	1,5	2,5	1,8		2,7	1,9		2,8	2		20
22				1,5	1,5	1,4	1,9	1,5	1,4	2,2	1,6	1,5	2,5	1,7		2,6	1,8		22
24				1,1	1,4	1,3	1,8	1,5	1,4	2	1,6	1,5	2,2	1,6	1,4	2,4	1,6	1,5	24
26				0,9	1,2	1,2	1,8	1,5	1,4	1,9	1,5	1,4	2	1,5	1,4	2	1,6	1,4	26
28						1,1	1,3	1,4	1,3	1,8	1,5	1,4	1,9	1,5	1,4	1,9	1,5	1,4	28
30							1,1	1,3	1,3	1,7	1,5	1,3	1,8	1,5	1,4	1,8	1,5	1,3	30
32							0,9	1,1	1,2	1,5	1,4	1,3	1,7	1,4	1,3	1,7	1,5	1,3	32
34									1,1	1,1	1,3	1,3	1,5	1,4	1,2	1,6	1,4	1,3	34
36										0,9	1,2	1,2	1,1	1,4	1,2	1,3	1,4	1,3	36
38											0,95	1	0,9	1,2	1,2	1,2	1,3	1,2	38
40												0,9		1,1	1,1	1	1,2	1,2	40
42														0,95	1	0,9	1	1,1	42
44																0,95	1		44
46																	0,9		46
T1 (%)	0			90			100			100			100			100			T1 (%)
T2 (%)	0			90			100			100			100			100			T2 (%)
T3 (%)	0			0			45			90			100			100			T3 (%)
T4 (%)	0			0			45			45			100			100			T4 (%)
T5 (%)	0			0			0			45			45			90			T5 (%)



# / Autogrù multistrada ATC1000

## DATI TECNICI



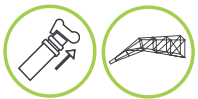
Portata CE

Portata CE	Raggio lavoro
100 t	3 m



Bozzello

Capacità	Carrucole	Numero di funi	Peso	Portata ammissibile
70 t	5	10	700 kg	62 t
50 t	5	10	570 kg	50 t
25 t	2	4	250 kg	25 t
20 t	1	3	300 kg	18 t
6 t	-	1	150 kg	6 t



Braccio telescopico e prolunga tralicciata

Lunghezza braccio	Altezza max. in punta	Sezioni	Angolo di inclinazione	Prolunga tralicciata	Altezza max. con prolunga
11,6 / 54,2 m	57,6 m	6	-1° / +80°	9,5 / 16 m	73,3 m



Velocità lavoro

	Velocità max.	Fune	Tiro max.	Lunghezza
Argano principale	0 - 100 m/min. tiro diretto	Ø 18	6,25 t / 61,3 kN	280 m
Argano secondario	0 - 100 m/min. tiro diretto	Ø 18	6,25 t / 61,3 kN	280 m
Rotazione 360°	0 - 1,6 r/min			
Sollevamento braccio		da -1° a 80°	95 s/ca	
Sfilo braccio		da 11,6 a 54,2 m	600 s/ca	



Motore

Motore	Modello (Stage V)	Cilindri	Potenza nominale	Coppia massima	Serbatoio carburante	Serbatoio Adblue
MERCEDES BENZ	OM470 LA E5-1	6	340kW@1600 rpm	2200Nm@1460 rpm	500 l	40 l



Velocità macchina

Trasmissione	1	2	3	4	5	6	7	8	9	10	11	12	R1	R2	R3	R4	Pendenza
Km/h	6,2	8	10,5	13,6	17,7	23,3	28,5	37,1	48,2	62,1	80	80	6,1	7,9	28,1	36,5	62%
Gomme	445-95 R25 (16.00 R25)																



Pesi

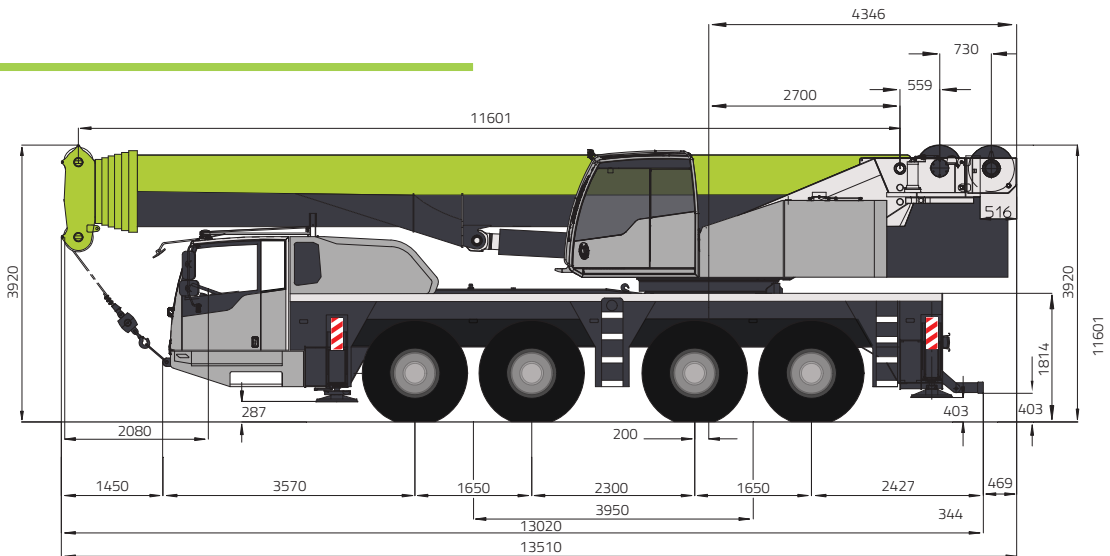
Assi	1	2	3	4	Peso totale
Tons.	12	12	12	12	48*

\* inclusa zavorra veicolare 3,2 t

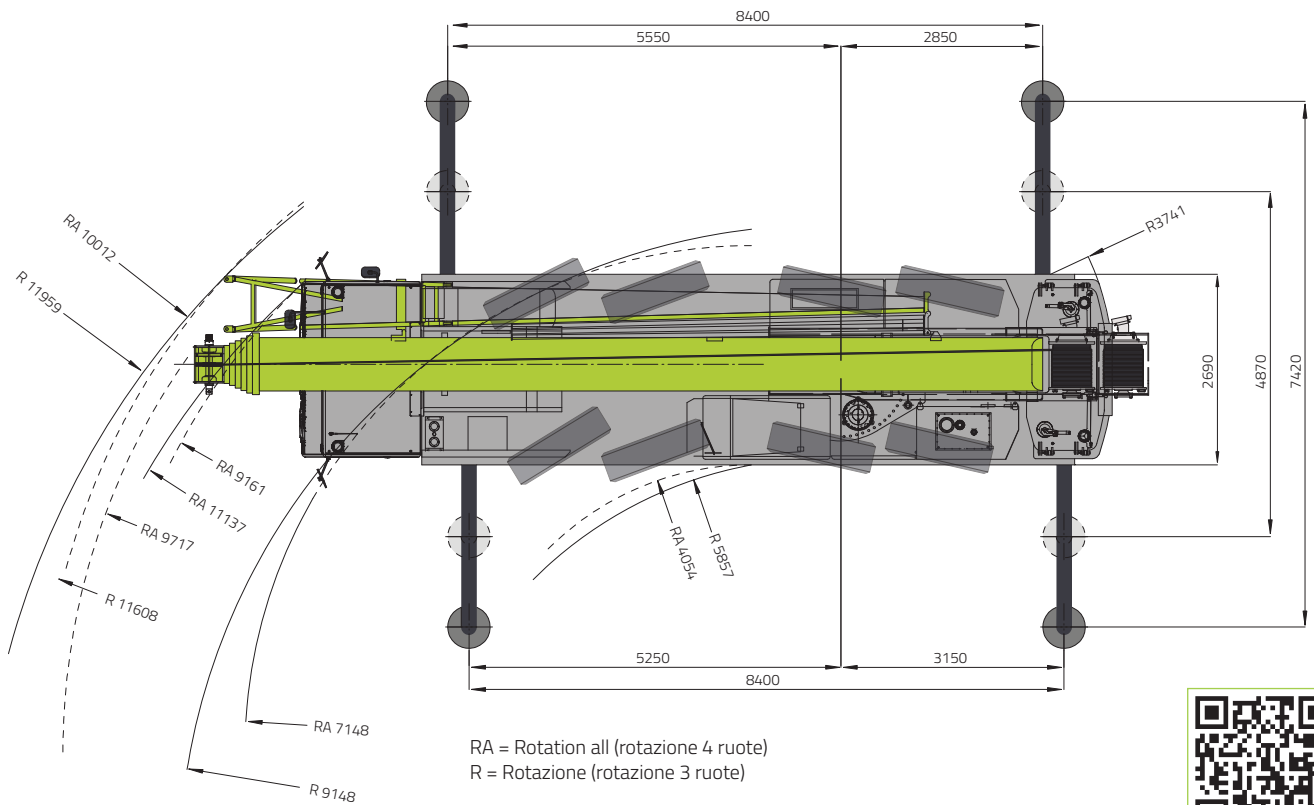


# / Autogrù multistrada ATC1000

## DIMENSIONI



## STABILIZZAZIONE



Le specifiche dei prodotti sono soggette a modifiche senza obbligo di preavviso. Le fotografie sono a solo scopo illustrativo.