

Punti salienti

- Design a doppia capacità, fino a 300/454 kg
- Il telaio per terreni accidentati è dotato di funzione di assale oscillante, in grado di superare facilmente graduabilità fino a 45%
- Design innovativo dello stabilizzatore; grande affidabilità, sistema telescopico fluido e prevenzione dell'usura dei pneumatici (opzione)
- Estensione fluida del braccio 30% più efficiente rispetto al sistema a doppio cilindro
- Piattaforma di lavoro migliore della categoria, maggiore del 10% rispetto a modelli simili



Caratteristiche

Di serie

- Clacson
- Allarme per tutti i movimenti
- Controllo proporzionale
- Cancellone d'ingresso a chiusura automatica
- Lampeggiante ambra
- Sistema di livellamento automatico
- Pulsante di arresto di emergenza
- Sistema di protezione antiribaltamento
- Sistema di discesa di emergenza
- Sistema di diagnostica di bordo
- Assale oscillante
- Display a LED da 4,3
- Sistema di rilevamento del carico
- Vassoio motore estraibile
- Sistema di protezione secondaria





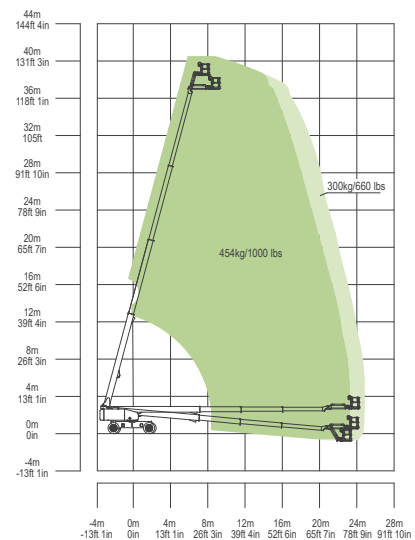
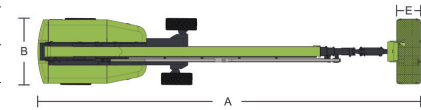
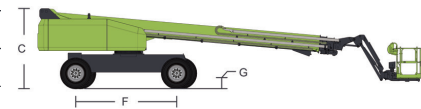
ZT38J

PIATTAFORME A BRACCIO TELESCOPICO

Conforme a CE/ANSI/GB

Caratteristiche tecniche

Modello	ZT38J
Dimensioni	
Altezza di lavoro	40,2 m
Altezza piano calpestio	38,2 m
Massimo sbraccio orizzontale	25 m
A - Lunghezza a riposo	12,3 m
B - Larghezza chiusa	2,49 m
C - Altezza a riposo	3 m
D - Lunghezza piattaforma	2,44 m
E - Larghezza piattaforma	0,91 m
Lunghezza jib	1,53 m
F - Passo	3,81 m
Battistrada	2,49 / 3,87 m
G - Altezza da terra	0,41 m
Prestazioni	
Portata in cesta (non vincolata / vincolata)	300kg / 454kg
Velocità di guida (in fase di lavoro)	5 km/h
Pendenza superabile	45% (24°)
Raggio di sterzata (interno)	7,7m / 3,3m
Raggio di sterzata (esterno)	10,8m / 8,2m
Rotazione torretta	360° continui
Rotazione navicella	±90°
Ingombro di coda	1,48 m
Jib (raggio di articolazione)	135° (-60° ~75°)
Velocità massima del vento	12,5 m/s
Alimentazione	
Motore	Cummins QSF2,8 54kW / 2400rpm
Capienza serbatoio	200 l
Tensione comando	12V DC
Capacità del sistema idraulico	250 l
Modalità di trasmissione	4WD
Modalità sterzo	Quattro ruote / Ruote anteriori / Granchio
Pneumatici	
Tipo pneumatici	IN445/50D710 Riempiti a schiuma
Peso	
Peso totale	20700 kg



ZOOMLION ITALIA S.r.l.
 Via Stati Uniti d'America, 26 - 20030 Senago (MI) - Italy
 Phone +39-02-990131 - info@zoomlion-italia.it - www.zoomlion-italia.it



zoomlion-italia.it



ZT38J_IT_0624