

ZOOMLION
ITALIA


/ Autogrù
fuoristrada

RTC500




RTC 500




Portata CE
50 t


Braccio
9,5-37,1 m


Falcone
8 m


Altezza max
47,4 m

CE



/ Autogrù fuoristrada RTC500

CARRO

Telaio

Scatolato con nervature interne costruito con acciai ad alta resistenza

Stabilizzatori

Quattro stabilizzatori idraulici movimentati da cilindri orizzontali e martinetti con valvole di blocco

Escursione travi in tre posizioni: 0%, 50% e 100%

Piedi di appoggio facilmente removibili

Comandi ed indicatore di posizione posti in cabina

Sensore planimetrico per visualizzazione inclinazione su display principale in cabina

Motore

Diesel, turbo intercooler a controllo elettronico e raffreddamento ad acqua

Filtro aspirazione aria a secco con cartuccia di sicurezza e indicatore di intasamento

MOTORE CUMMINS B6,7 STAGE V 129 kW @2100 rpm

Trasmissione

Convertitore di coppia ZF 5WG190 con cambio Powershift con 5 marce in avanti e 3 retromarce

Pompe Idrauliche

Pompa LS per manovre principali

Pompe a ingranaggi per rotazione, stabilizzatori e sterzata

Assali

Anteriore: traente/sterzante con differenziale e mozzi con riduzioni planetarie, montato rigidamente sul telaio

Posteriore: traente/sterzante con differenziale e mozzi con riduzioni planetarie, oscillante per l'impiego fuoristrada o bloccato in posizione orizzontale per l'impiego su gomme

Differenziale bloccabile tramite pulsante posto in cabina

Sterzo

Anteriore/Posteriore: azionato idraulicamente tramite il volante

Quattro modalità di sterzata: solo ruote anteriori, solo ruote posteriori, coordinata, a granchio

Freni

Servizio/Emergenza: pneumatico a doppio circuito indipendente azionato a pedale su tutte le ruote

Stazionamento: con cilindro a molla agenti su tutte le ruote

Pneumatici

Tipo "fuoristrada", montati in singolo 16.00-25

Impianto Elettrico

N°2 batterie da 12V/160Ah

Avviamento e illuminazione a 24 V

CE



/ Autogrù fuoristrada RTC500

TORRETTA

Struttura Torretta

Costruita con piastre e profilati in acciaio ad alta resistenza
Contrappeso removibile

Braccio Telescopico

Composto da 5 elementi con sezione a "U", azionato idraulicamente con la prima sezione indipendente e le ultime tre proporzionali
Due modalità operative per massimizzare le prestazioni

Argano Principale

Tamburo scanalato con pressa fune
Freno negativo a dischi multipli e valvola di contro bilanciamento

Rotazione Torretta

Motore idraulico accoppiato a riduttore
Sistema di rotazione libera
Rotazione continua a 360°
Inserimento elettropneumatico del perno di bloccaggio della rotazione direttamente dalla cabina
Sensore angolare per visualizzazione posizione torretta su display principale in cabina

Cabina

Ampi vetri con visibilità panoramica con possibilità di apertura vetro anteriore
Due lava/tergicristalli elettrici
Sedile ergonomico scorrevole e regolabile in altezza, in profondità e secondo il peso dell'operatore
Cintura di sicurezza
Sistema di climatizzazione caldo/freddo
Display principale per funzioni gru e funzioni veicolari
Display secondario per visualizzazione telecamere argani e telecamera posteriore

Comandi Gru

Manipolatori elettrici su braccioli del sedile operatore per il comando indipendente o simultaneo dei movimenti gru su impianto elettrico in can bus
Interruttori elettrici per il comando degli stabilizzatori, della marcia veloce dell'argano e della rotazione libera su impianto elettrico in can bus

Distributori

N°2 Distributori elettro-idraulici che garantiscono la combinazione simultanea dei movimenti della gru
Distributore principale per manovre di sollevamento, sfilo e argano
Distributore secondario per la rotazione

Comandi Traslazione Gru

Volante per il comando della sterzata di tutte le modalità di sterzo
Cambio manuale e freno elettrico di parcheggio
Comando delle marce lente e veloci automatico
Strumentazione di allarme motore

Limitatore Di Carico

Limitatore con display 10" touchscreen a colori
Sistema anti-two block per fine corsa bozzello
Sistema di bloccaggio movimenti con allarme acustico e visivo
Sistema di riconoscimento angolo e sfilo braccio
Riconoscimento automatico configurazione stabilizzatori a display



DIAGRAMMA DI LAVORO

/Autogrù fuoristrada

RTC500

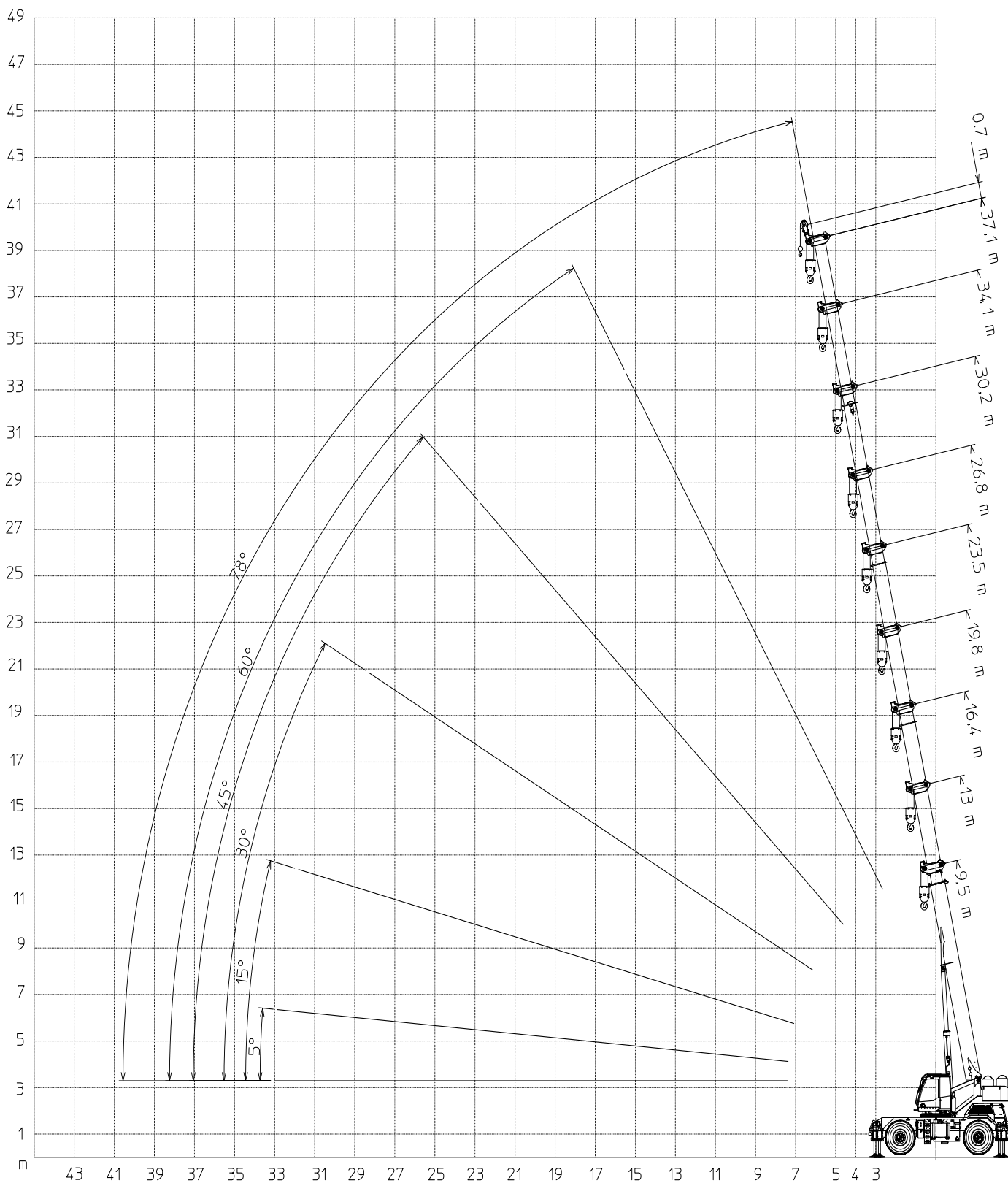


TABELLA DI LAVORO**100%****37.1 m****5.5 t****360°****RTC500****Tabella di Portata****Braccio principale****Unità: metrico/tonnellate****Stabilizzatori 100% - 360° - Zavorra 5,5 t****Lunghezza braccio**

(m)	9,5	13,0	16,4	19,8	23,5	26,8	30,2	34,1	37,1
2,5	50,00								
3	42,00	37,00	21,60						
3,5	38,20	33,50	21,50						
4	33,80	31,00	21,00	17,70					
4,5	30,50	29,00	20,70	17,40					
5	27,00	27,00	19,20	17,00	16,00				
6	22,10	22,40	18,00	15,00	14,00	10,00			
7		17,00	16,40	13,50	12,40	8,90	8,50		
8		13,50	13,70	12,00	11,00	8,00	7,60	7,20	
9		10,80	11,00	11,00	10,20	7,90	7,00	7,10	4,60
10		9,00	9,10	9,20	8,70	7,50	6,35	6,80	4,60
11			7,80	7,90	7,40	7,00	6,20	6,20	4,30
12			6,70	7,00	6,60	6,50	5,50	5,80	4,10
13			5,90	6,10	6,20	6,00	4,90	5,70	3,80
14			5,20	5,40	5,30	5,10	4,70	5,15	3,60
15				4,80	4,80	4,70	4,50	4,55	3,40
16				4,30	4,40	4,50	4,00	4,10	3,20
17				3,80	3,90	4,10	3,60	3,65	3,00
18					3,50	3,60	3,20	3,30	2,90
19					3,20	3,30	3,10	3,00	2,70
20					2,90	3,00	2,90	2,80	2,50
22						2,50	2,30	2,20	2,20
24						2,15	1,90	1,85	1,80
26							1,70	1,60	1,40
28							1,40	1,30	1,10
30								1,10	0,80
32									0,80
34									0,40
35									0,35
Taglie	12	8	8	6	6	4	4	2	2
Bozzello	50	50	40	40	40	40	20	20	20

TABELLA DI LAVORO**0 Km/h****19.8 m****5.5 t****RTC500****Tabella capacità di sollevamento - su pneumatici****Braccio principale****Unità: metrico/tonnellate****Contrappeso da 5,5 tonnellate**

	MODO 1				MODO 2			
t1	0,00%	51,00%	100,00%	100,00%	0,00%	0,00%	0,00%	0,00%
t2 - t3 - t4	0,00%	0,00%	0,00%	16,42%	0,00%	17,00%	33,00%	50,23%
(m)	9,5	13,0	16,4	19,8	9,5	13,0	16,4	19,8
2,5								
3	15,00				15,00			
3,5	12,00				12,00			
4	10,00	9,00			10,00	10,00		
4,5	8,50	7,50			8,50	8,40		
5	7,20	6,30			7,20	7,50		
6	5,20	4,70	4,50		5,20	5,60	5,70	
7		3,60	3,50	3,70		4,40	4,60	4,50
8		2,80	2,70	2,90		3,50	3,70	3,80
9		2,10	2,00	2,20		2,80	3,00	3,10
10		1,60	1,40	1,70		2,30	2,50	2,60
11			1,10	1,30			2,10	2,20
12			0,70	1,00			1,70	1,80
13			0,45	0,75			1,40	1,50
14			0,20	0,50			1,20	1,30
15				0,30				1,10
16								0,90
17								0,70
18								
19								
20								
22								
24								
26								
28								
30								
32								
34								
35								
Taglie	12	8	8	6	6	4	4	2
Bozzello	50	50	40	40	40	40	20	20

TABELLA DI LAVORO**2 Km/h****19.8 m****5.5 t****RTC500****Tabella capacità di sollevamento - 2 Km/h****Braccio principale****Unità: metrico/tonnellate****Contrappeso da 5,5 tonnellate**

	MODO 1				MODO 2					
	t1	0,00%	51,00%	100,00%	100,00%	0,00%	0,00%	0,00%	0,00%	100,00%
t2 - t3 - t4	0,00%	0,00%	0,00%	16,42%	0,00%	17,00%	33,00%	50,23%	100,00%	100,00%
(m)	9,5	13,0	16,4	19,8	9,5	13,0	16,4	19,8	37,1	
2,5										
3	11,00	9,90	9,00		11,00	10,30	9,70			
3,5	10,00	9,00	8,00		10,00	9,50	8,70			
4	9,20	8,20	7,50	7,10	9,20	8,80	8,20	7,50		
4,5	7,90	7,00	6,30	6,20	7,90	7,70	7,10	7,00		
5	6,60	6,00	5,40	5,40	6,60	6,80	6,20	6,00		
6	4,80	4,40	4,00	4,00	4,80	5,20	5,30	4,90		
7		3,30	3,00	3,10		4,00	4,20	4,20		
8		2,50	2,20	2,45		3,20	3,40	3,45		
9		1,90	1,70	1,90		2,60	2,80	2,85		
10		1,50	1,25	1,50		2,10	2,30	2,40		
11			0,90	1,20			1,90	2,00		
12			0,60	0,90			1,60	1,70		
13			0,40	0,60			1,30	1,40		
14			0,20	0,40			1,00	1,10		
15				0,25				1,00		
16								0,80		
17								0,60		
18										
19										
20										
22										
24										
26										
28										
30										
32										
34										
35										
Taglie	12	8	8	6	6	4	4	2	2	
Bozzello	50	50	40	40	40	40	20	20	20	

DIAGRAMMA DI LAVORO

/Autogrù fuoristrada

RTC500

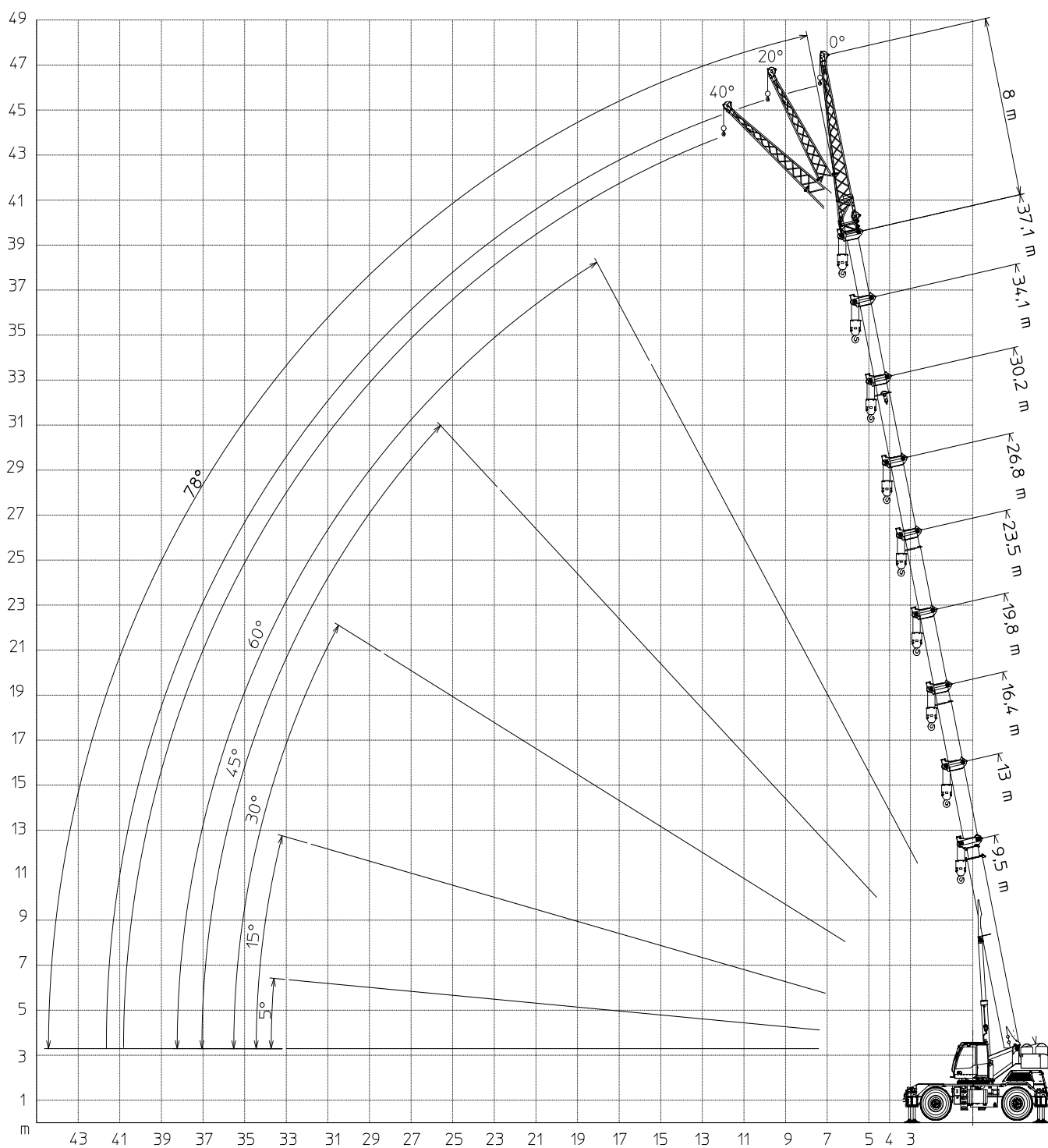


TABELLA DI LAVORO

/Autogrù fuoristrada
RTC500



100%



5,5 t



8 m



360°



Stabilizzatori estesi al 100% | Zavorra 5,5 t | Jib 8 m | 360° | M1

Unità: t

Braccio	9,5			23,5			30,2			37,1			Braccio
T1	0%			100%			100%			100%			T1
T2-T3-T4	0%			34,29%			66,67%			100%			T2-T3-T4
Jib	0°	20°	40°	0°	20°	40°	0°	20°	40°	0°	20°	40°	Jib
Raggio													Raggio
3	5												3
4	5												4
5	5												5
6	5												6
7	5	2,6											7
8	4,6	2,6	1,95	3,8									8
9	3,8	2,6	1,95	3,8									9
10	3,2	2,3	1,8	3,6	3,95		2,15						10
11	2,8	2,1	1,7	3,6	3,6		2,1						11
12	2,5	1,9	1,6	3,5	3,35	2,15	2			1,6			12
13				3,6	3,1	2,1	2	2,15		1,6			13
14				3,6	2,95	2	2	2,1		1,6			14
15				3,4	2,75	1,9	1,9	2	1,5	1,6	1,6		15
16				3	2,6	1,85	1,7	2	1,45	1,55	1,6		16
17				2,7	2,5	1,75	1,5	1,75	1,4	1,5	1,5	1,5	17
18				2,3	2,3	1,75	1,3	1,55	1,35	1,35	1,35	1,4	18
19				2,1	2,2	1,7	1,3	1,4	1,35	1,3	1,3	1,25	19
20				1,9	2,1	1,65	1,25	1,35	1,3	1,25	1,3	1,15	20
21				1,7	2	1,65	1,25	1,3	1,25	1,2	1,25	1,15	21
22				1,3	1,7	1,6	1,2	1,3	1,2	1,15	1,25	1,1	22
23				1,2			1,15	1,25	1,2	1,1	1,2	1,1	23
24				1,1			1,1	1,2	1,15	1	1,2	1	24
25				1			1,1	1,2	1,1	0,9	1	0,9	25
26				0,9			0,9	1,1	1	0,75	0,9	0,8	26
28							0,7			0,6	0,7	0,6	28
30							0,5			0,45	0,55	0,5	30
32										0,3	0,4		32
34										0,2	0,3		34
36													36
Taglie	1	1	1	1	1	1	1	1	1	1	1	1	Taglie
Bozzello	6	6	6	6	6	6	6	6	6	6	6	6	Bozzello

TABELLA DI LAVORO

/Autogrù fuoristrada
RTC500



100%



5,5 t



8 m



360°



Stabilizzatori estesi al 100% | Zavorra 5,5 t | Jib 8 m | 360° | M2

Unità t

Braccio	9,5			23,5			30,2			37,1			Braccio
T1	0%			0%			0%			100%			T1
T2-T3-T4	0%			68%			100%			100%			T2-T3-T4
Jib	0°	20°	40°	0°	20°	40°	0°	20°	40°	0°	20°	40°	Jib
Raggio													Raggio
3	5												3
4	5												4
5	5												5
6	5												6
7	5	2,6											7
8	4,6	2,6	1,95	4,2									8
9	3,8	2,6	1,95	4,2									9
10	3,2	2,3	1,8	4			1,3						10
11	2,8	2,1	1,7	3,7	3,6		1,4						11
12	2,5	1,9	1,6	3,4	3,3	2,15	1,4			1,6			12
13				3,5	3,25	2,1	1,45	1,4		1,6			13
14				3,4	2,95	2	1,45	1,4		1,6			14
15				3,3	2,75	1,9	1,5	1,4	1,5	1,6	1,6		15
16				3,1	2,6	1,85	1,55	1,4	1,45	1,55	1,6		16
17				2,8	2,5	1,75	1,6	1,4	1,4	1,5	1,5	1,5	17
18				2,6	2,35	1,75	1,5	1,45	1,4	1,35	1,35	1,4	18
19				2,3	2,2	1,7	1,35	1,4	1,35	1,3	1,3	1,25	19
20				2,1	2,15	1,65	1,35	1,35	1,35	1,25	1,3	1,15	20
21				1,9	2	1,65	1,3	1,3	1,3	1,2	1,25	1,15	21
22				1,8	1,9	1,6	1,3	1,3	1,3	1,15	1,25	1,1	22
23				1,7			1,25	1,25	1,25	1,1	1,2	1,1	23
24				1,6			1,25	1,25	1,25	1	1,2	1	24
25				1,5			1,2	1,2	1,2	0,9	1	0,9	25
26				1,4			1,2	1,2	1,2	0,75	0,9	0,8	26
28							1			0,6	0,7	0,6	28
30							0,9			0,45	0,55	0,5	30
32										0,3	0,4		32
34										0,2	0,3		34
36													36
Taglie	1	1	1	1	1	1	1	1	1	1	1	1	Taglie
Bozzello	6	6	6	6	6	6	6	6	6	6	6	6	Bozzello



/ Autogrù fuoristrada RTC500

DATI TECNICI



Portata CE

Portata CE	Raggio lavoro
50 t	2,5 m



Bozzello

Capacità	Carrucole	Funi	Peso	Configurazione
40 t	5	10	500 kg	di serie
20 t	3	6	200 kg	opzionale
5 t	-	1	115 kg	opzionale



Braccio telescopico e prolunga tralicciata

Lunghezza braccio	Altezza max. in punta	Sezioni	Angolo di inclinazione	Prolunga tralicciata	Altezza max. con prolunga
9,5 / 37,1 m	39,4 m	5	-2° / +78°	8 m	47,4 m



Velocità lavoro

	Velocità max.	Fune	Tiro max.	Lunghezza
Argano principale	0 - 132 m/min. tiro diretto	Ø 16	41 kN	175 m
Argano secondario	0 - 132 m/min. tiro diretto	Ø 16	41 kN	140 m
Rotazione 360°	0 - 1,5 r/min			
Sollevamento braccio		da -2° a 78°	70 s/ca	
Sfilo braccio		da 9,5 a 37,1 m	135 s/ca	



Motore

Motore	Modello (Stage V)	Cilindri	Potenza nominale	Coppia massima	Serbatoio carburante	Serbatoio Adblue
CUMMINS	QSB6.7	6	129kW@2200 rpm	800Nm@1500 rpm	300 l	25 l



Velocità macchina

Trasmissione	F1	F2	F3	F4	F5	R1	R2	R3	Pendenza
Km/h	4,5	6,8	11	16	25	4,7	11	25	93%
Gomme	16.00 R25								



Pesi

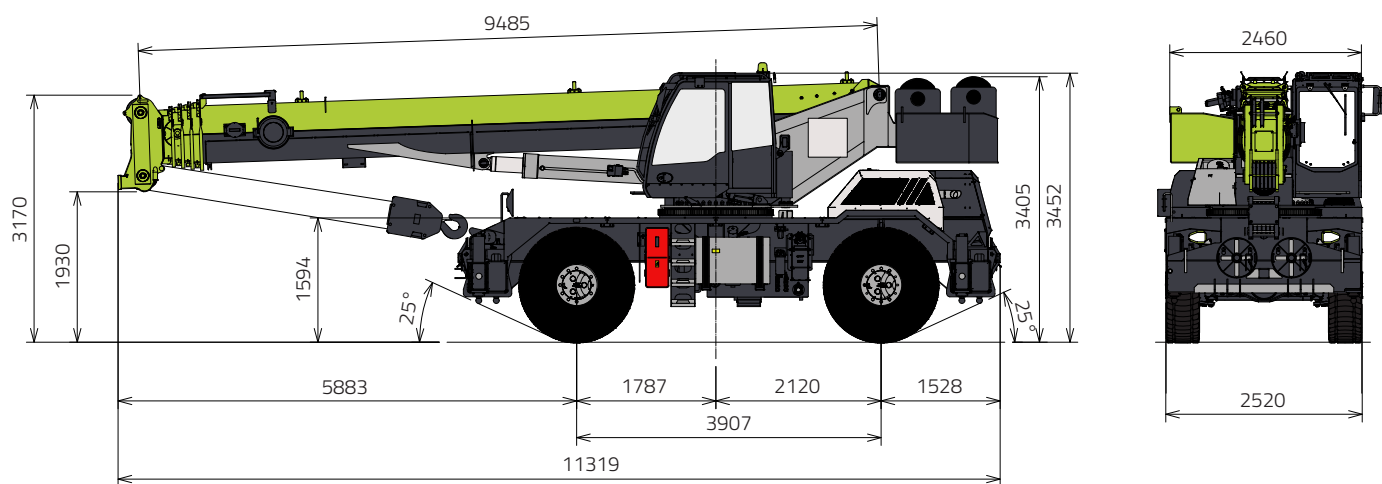
Assi	1	2	Peso totale	Contrappeso
Tons.	15,1	14,8	29,9*	5,5 (incluso)
Tons.	15,8	15,4	31,2	5,5 (incluso)

* senza accessori

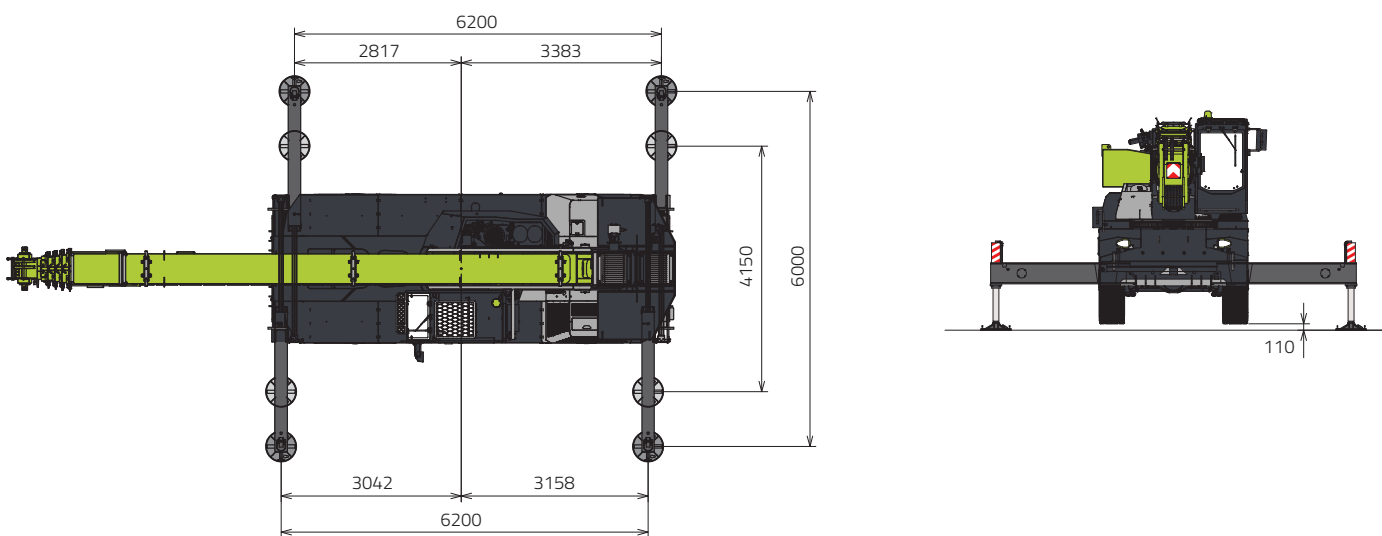


/ Autogrù fuoristrada RTC500

DIMENSIONI



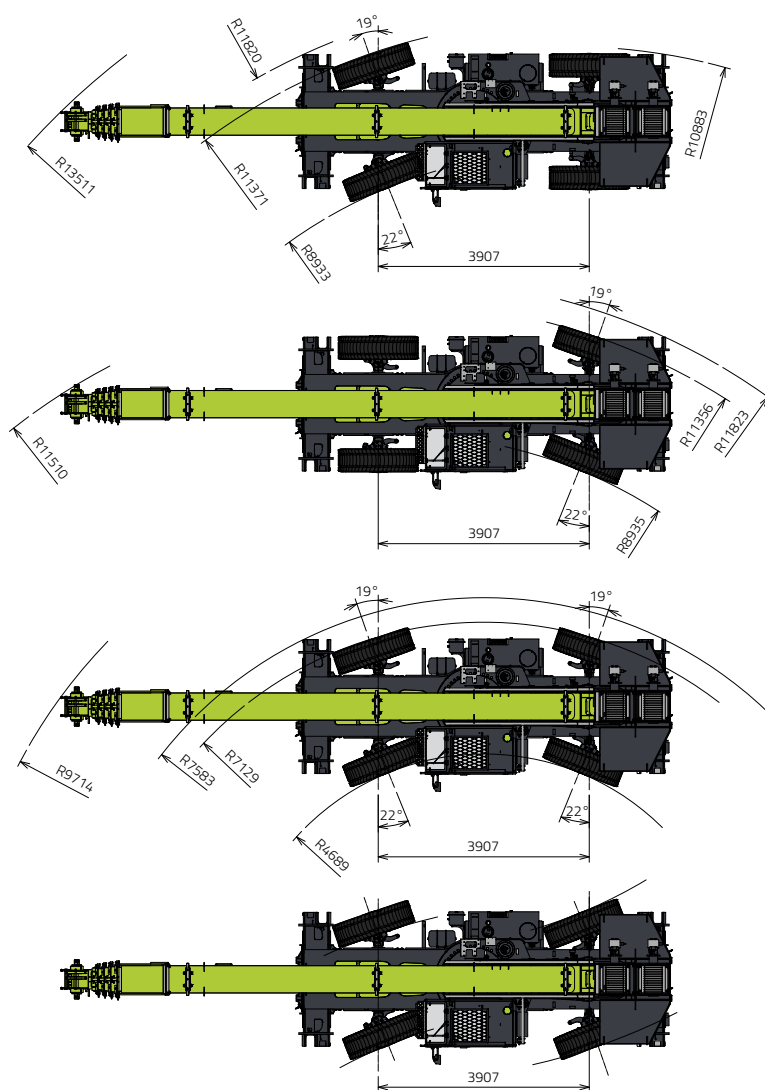
STABILIZZAZIONE





/ Autogrù fuoristrada RTC500

MODALITÀ STERZO



Le specifiche dei prodotti sono soggette a modifiche senza obbligo di preavviso.
Le fotografie sono a solo scopo illustrativo.

