

ZOOMLION

PIATTAFORME A BRACCIO TELESCOPICO



ZOOMLION
ITALIA

CE



PIATTAFORME A BRACCIO TELESCOPICO

Storia

ZOOMLION Group, con sede a Changsha in Cina, vanta oltre 50 anni di storia di innovazione. Una delle principali pietre miliari nella storia del gruppo è la fondazione del CICM, ora ZOOMLION, il **Changsha Institute of Construction Machinery**. L'istituto concentrava tutte le proprie attività nella ricerca e nello sviluppo di tecnologie applicate all'edilizia e in particolare al trasporto e al pompaggio del calcestruzzo.

ZOOMLION Italia

Nel 2021 è stato inaugurato lo stabilimento produttivo di Solferino (MN) che risponde alle necessità delle aziende di logistica e calcestruzzo europee e le supporta con assistenza diretta. **Le nostre soluzioni**, costituite da un'ampia gamma di piattaforme aeree, gru a torre, gru mobili e pompe autocarrate, **sono quindi progettate specificamente per il mercato europeo**.

9+

Paesi sedi di centri
R&D dedicati

10+

Paesi sedi
di hub logistici

10+

Paesi
con filiali

200+

Rivenditori
e concessionari



Macchinari
per l'edilizia



Industria
agricola



Servizi
finanziari



ZValley

1956

Fondazione del CICM
a Pechino, Cina

1969

CICM a Changde,
Cina

1978

CICM a Changsha,
Cina

1992

Inaugurazione dello
stabilimento ZOOMLION
a Changsha

1997

Costituzione di ZOOMLION
Lifting Machinery Co. Ltd.
in Cina

2004

Inizio dell'esposizione
del mercato internazionale

2008

Acquisizione di CIFA
in Italia

2009

Attivazione della fabbrica
di Changde

2011

Acquisizione di JOST
Flat-top Technology
in Germania

2013

Costituzione di una joint-
venture e avvio della
produzione in India

2014

Acquisizione di RAXTAR
in Olanda

2018

Costituzione di Zoomlion
CIFA Europe

2019

Fabbrica intelligente di
Changde (fase 1)

2020

Attivazione della fabbrica di
Jiangyin

2021

Inaugurato lo stabilimento di
Solferino (MN) in Italia.
Completata la fase 2 della
fabbrica intelligente di Changde

2023

Zoomlion CIFA Europe
diventa Zoomlion Italia

Zoomlion Vision

**Essere un'azienda di riferimento a livello mondiale
per la produzione di apparecchiature**



**Industrializzazione
scientifica e tecnologica**



**Sviluppo
globale**



**Sviluppo tecnologico
industriale**

ZOOMLION

PIATTAFORME A BRACCIO TELESCOPICO

Modelli elettrici

ZT18JE-V (Li) / ZT21JE-V (Li)

» Caratteristiche

- L'alimentazione completamente elettrica si distingue per la sua eco-sostenibilità, il rispetto per l'ambiente e l'assenza totale di emissioni
- Il braccio telescopico, con 4 collegamenti e disponibile in 2 o 3 sezioni, garantisce un centro di gravità dinamico e una struttura compatta
- Il nuovo telaio progettato per terreni accidentati consente di affrontare graduabilità fino al 45%
- Il sistema di traslazione a corrente alternata e il controllo del braccio assicurano una potenza robusta e un controllo stabile, con un motore che richiede una manutenzione minima
- Il design condiviso assicura un'alta affidabilità e una facile operatività
- Un sistema di alimentazione ausiliaria indipendente è incluso per garantire la sicurezza
- Il design compatto, con il braccio ripiegato, rende il trasporto facile e pratico

» Modelli

- ZT18JE-V
- ZT21JE-V
- ZT18JE-V-Li
- ZT18JE-V-Li



ZT22JE / ZT26JE

» Caratteristiche

- La batteria agli ioni di litio personalizzata è ecologica, a bassa rumorosità e a emissioni zero, ideale per la costruzione e la manutenzione degli impianti
- Potente motore a corrente alternata: preciso, efficiente ed esente da manutenzione. Opera su graduabilità fino a 45%
- Il controllo della corrente rigenerativa a bassa temperatura e il controllo autoadattativo della potenza migliorano l'efficienza delle batterie
- Fornisce una varietà di modalità di carica standard e modalità di carica opzionale da 10A/16A/32A
- Nuovo design con cappuccio in materiale composito GFRP per una maggiore resistenza a calore, invecchiamento e corrosione
- Scatola dei componenti facilmente accessibile, cofano apribile e fori di ispezione dedicati



Modelli elettrici

ZT32JE-V



» Caratteristiche

- Il sistema elettroidraulico con controllo automatico del flusso permette un risparmio energetico del 13,8%/9%/10%
- Il sistema di alimentazione a batteria al litio, sicuro e affidabile, è dotato di funzioni di riscaldamento a bassa temperatura BMS e controllo della corrente di carica a bassa temperatura, aumentando la durata della batteria del 30% e adattandosi a temperature fino a -20°C
- Il sistema di guida CA del lato ruota non richiede manutenzione e può affrontare graduabilità fino al 45%
- La tecnologia di ricarica rapida è adattabile a un'ampia gamma di ambienti di ricarica, senza subire danni da fluttuazioni di tensione, con un aumento dell'efficienza del 20%
- La più grande piattaforma elevatrice telescopica elettrica, con braccio non estensibile, può raggiungere un'altezza di lavoro di 34,3 metri
- Il design esagonale del braccio conferisce una buona rigidità



ZOOMLION

PIATTAFORME A BRACCIO TELESCOPICO

Modelli diesel

ZT22J-V / ZT26J-V



» Caratteristiche

- Meccanismo di sollevamento con quattro bracci paralleli per un movimento fluido del braccio
- Progettazione del braccio esagonale con ottime prestazioni anti-fatica e elevata rigidità
- Livellamento fluido e sterzata flessibile del telaio
- Sistema sensibile al carico, che permette di risparmiare energia
- Telematica aggiornata per un servizio altamente efficiente
- Sistema di abbassamento ausiliario per un'operazione fluida ed efficiente dal punto di vista energetico

ZT30J



» Caratteristiche

- Il telaio per terreni accidentati è dotato della funzione di assale oscillante, che consente di superare facilmente graduabilità del 45%
- Il primo prodotto del settore da 30 metri senza ponte estensibile
- Estensione fluida del braccio 30% più efficiente rispetto al sistema a doppio cilindro
- Il sistema di estensione fluida del braccio ne mantiene la velocità minima di estensione a 15 mm/s



Modelli diesel

ZT34J



» Caratteristiche

- Design a doppia capacità, fino a 300/454 kg
- Il telaio per terreni accidentati è dotato di funzione di assale oscillante, in grado di superare facilmente graduabilità fino a 45%
- Design innovativo dello stabilizzatore; grande affidabilità, sistema telescopico fluido e prevenzione dell'usura dei pneumatici (opzione)
- Estensione fluida del braccio 30% più efficiente rispetto al sistema a doppio cilindro
- Piattaforma di lavoro migliore della categoria, maggiore del 10% rispetto a modelli simili

ZT38J



» Caratteristiche

- Design a doppia capacità, fino a 300/454 kg
- Il telaio per terreni accidentati è dotato di funzione di assale oscillante, in grado di superare facilmente graduabilità fino a 45%
- Design innovativo dello stabilizzatore; grande affidabilità, sistema telescopico fluido e prevenzione dell'usura dei pneumatici (opzione)
- Estensione fluida del braccio 30% più efficiente rispetto al sistema a doppio cilindro
- Piattaforma di lavoro migliore della categoria, maggiore del 10% rispetto a modelli simili



ZOOMLION

PIATTAFORME A BRACCIO TELESCOPICO

Modelli diesel

ZT42J



» Caratteristiche

- Doppia capacità: 300 / 454 Kg;
Telaio speciale con graduabilità fino al 45%;
Design innovativo dello stabilizzatore;
Estensione fluida del braccio;
Ampia piattaforma di lavoro
- Il design a "R" del cursore e a "U" dello sfilo in acciaio nella parte inferiore del braccio riducono efficacemente la deflessione laterale del braccio
- Il design a "U" del braccio ne riduce efficacemente peso e deflessione, garantendo al contempo una migliore stabilità della macchina
- La funzione di rotazione del braccio permette un raggio di lavoro più ampio e flessibile
- Vano con motore estraibile

ZT58J



» Caratteristiche

- Altezza di lavoro fino a 58,8 m e sbraccio orizzontale fino a 25,5 m
- Il primo braccio poligonale innovativo del settore, il cui peso è stato ridotto di oltre il 10%
- Rigidità verticale aumentata del 25% e resistenza alla torsione maggiore del 20%, probabilità di deformazione ridotta e controllo stabile





ZT58J ZOOMLION

ZT58J

ZO

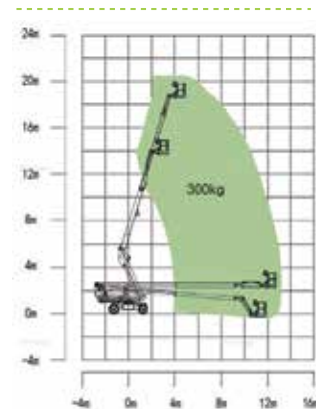
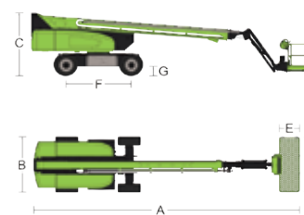
PIATTAFORME A BRACCIO TELESCOPICO

ZT18JE-V (Li) / ZT21JE-V (Li)

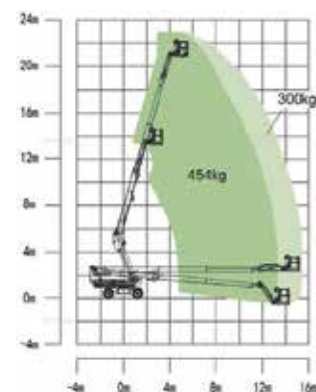
Conforme a CE/ANSI/GB



Modello	ZT18JE-V	ZT18JE-V Li	ZT21JE-V	ZT21JE-V Li
Dimensioni				
Altezza di lavoro	20,6 m	20,6 m	22,95 m	22,95 m
Altezza piano calpestio	18,6 m	18,6 m	20,95 m	20,95 m
Massimo sbraccio orizzontale	13,3 m	13,3 m	15,5 m	15,5 m
A - Lunghezza a riposo	9,74m (7,6m)	9,74m (7,6m)	9,4m (6,8m)	9,4m (6,8m)
B - Larghezza chiusa	2,28 m	2,28 m	2,46 m	2,46 m
C - Altezza a riposo	2,57 m	2,57 m	2,7 m	2,7 m
D - Lunghezza piattaforma	1,83 m	1,83 m	2,44 m	2,44 m
E - Larghezza piattaforma	0,76 m	0,76 m	0,91 m	0,91 m
F - Passo	2,52 m	2,52 m	2,52 m	2,52 m
Interasse	2,28 m	2,28 m	2,46 m	2,46 m
G - Altezza da terra	0,33 m	0,33 m	0,33 m	0,33 m
Prestazioni				
Portata in cesta (non vincolata / vincolata)	300 kg	300 kg	300/454 kg	300/454 kg
Velocità di guida (chiusa)	5,2 km/h	5,2 km/h	5,2 km/h	5,2 km/h
Pendenza superabile	45% (24°)	45% (24°)	45% (24°)	45% (24°)
Raggio di sterzata (interno)	2,69 m	2,69 m	2,69 m	2,69 m
Raggio di sterzata (esterno)	5,45 m	5,45 m	5,45 m	5,45 m
Rotazione torretta	360° continui	360° continui	360° continui	360° continui
Rotazione navicella	±90°	±90°	±90°	±90°
Ingombro di coda	1,7 m	1,7 m	1,7 m	1,7 m
Jlb (raggio di articolazione)	135°(-60° ~ 75°)	135°(-60° ~ 75°)	135°(-60° ~ 75°)	135°(-60° ~ 75°)
Velocità massima del vento	12,5 m/s	12,5 m/s	12,5 m/s	12,5 m/s
Alimentazione				
Batteria	48V / 440Ah	51,2V / 315Ah(Li)	48V / 440Ah	51,2V / 375Ah(Li)
Caricatore	48V / 60A	48V / 60A	48V / 60A	48V / 60A
Motore di azionamento	3,3 kW	3,3 kW	3,3 kW	3,3 kW
Motore di sollevamento	10 kW	10 kW	10 kW	10 kW
Alimentazione ausiliaria	12V DC	12V DC	12V DC	12V DC
Capienza serbatoio idraulico	75 l	75 l	75 l	75 l
Pneumatici				
Tipo pneumatici	Riempiti a schiuma	Riempiti a schiuma	Riempiti a schiuma	Riempiti a schiuma
Peso				
Peso totale	8600kg	8600kg	10400kg	10400kg



Range of Motion ZT18JE-V (Li)



Range of Motion ZT21JE-V (Li)

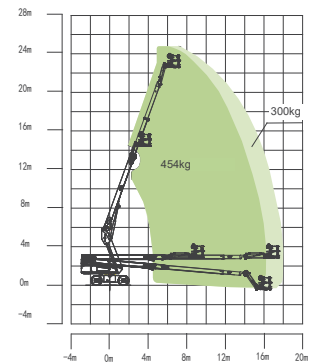
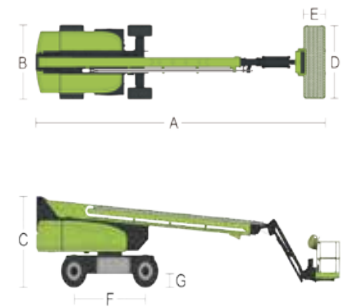


PIATTAFORME A BRACCIO TELESCOPICO

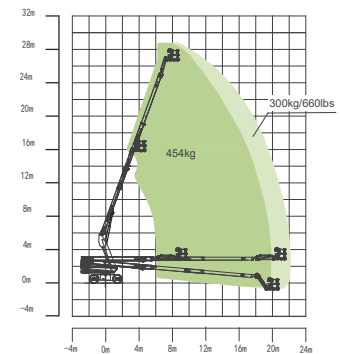
ZT22JE / ZT26JE

Conforme a CE/ANSI/GB

Modello	ZT22JE	ZT26JE
Dimensioni		
Altezza di lavoro	24,40 m	28,70 m
Altezza piano calpestio	22,40 m	26,70 m
Massimo sbraccio orizzontale	17,9 m	22,1 m
A - Lunghezza a riposo	10,3 m	11,91 m
B - Larghezza chiusa	2,49 m	2,49 m
C - Altezza a riposo	2,76 m	2,82 m
D - Lunghezza piattaforma	2,44 m	2,44 m
E - Larghezza piattaforma	0,91 m	0,91 m
F - Passo	2,52 m	2,80 m
Interasse	2,49 m	2,49 m
G - Altezza da terra	0,41 m	0,41 m
Prestazioni		
Portata in cesta (non vincolata / vincolata)	300/454 kg	300/454 kg
Velocità di guida (chiusa)	5,5 km/h	5,5 km/h
Pendenza superabile	45% (24°)	45% (24°)
Raggio di sterzata (interno)	2,72 m	3,11 m
Raggio di sterzata (esterno)	5,58 m	6,16 m
Rotazione torretta	360° continui	360° continui
Rotazione navicella	±90°	±90°
Ingombro di coda	1,61 m	1,61 m
Jib (raggio di articolazione)	130° (-55° ~ 75°)	130° (-55° ~ 75°)
Velocità massima del vento	12,5 m/s	12,5 m/s
Alimentazione		
Batteria	80 V	80 V
Caricatore	5kW / 80V	5kW / 80V
Motore di azionamento	4,2 kW	5,2 kW
Motore di sollevamento	21 kW	30 kW
Alimentazione ausiliaria	12V DC	12V DC
Capienza serbatoio idraulico	120 l	120 l
Pneumatici		
Tipo pneumatici	355/55-24,5 riempiti a schiuma 355/55 D625 solidi	15-625 riempiti a schiuma 385/65-24 solidi
Peso		
Peso totale	13200 kg	17600 kg



Range of Motion ZT22JE



Range of Motion ZT26JE

ZOOMLION

PIATTAFORME A BRACCIO TELESCOPICO

ZT32JE-V

Conforme a CE/ANSI/GB

**Modello** ZT32JE-V**Dimensioni**

Altezza di lavoro	34,3 m
Altezza piano calpestio	32,3 m
Massimo sbraccio orizzontale	19,2 m
A - Lunghezza a riposo	12,9 m
B - Larghezza chiusa	2,49 m
C - Altezza a riposo	2,75 m
D - Lunghezza piattaforma	2,44 m
E - Larghezza piattaforma	0,91 m
F - Passo	2,8 m
Interasse	2,49 m
G - Altezza da terra	0,41 m

Prestazioni

Portata in cesta (non vincolata / vincolata)	300/454 kg
Velocità di guida (chiusa)	5,5 km/h
Pendenza superabile	45% (24°)
Raggio di sterzata (interno)	3,11 m
Raggio di sterzata (esterno)	6,16 m
Rotazione torretta	360° continui
Rotazione navicella	±90°
Ingombro di coda	1,52 m
Jlb (raggio di articolazione)	135° (-60°~75°)
Velocità massima del vento	12,5 m/s

Alimentazione

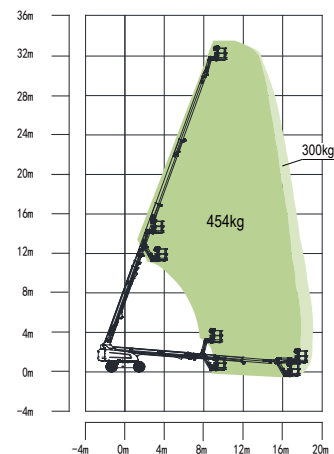
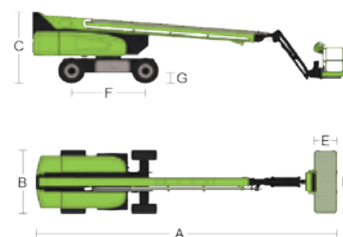
Batteria	80V / 460Ah
Caricatore	6 kW
Motore di azionamento	5,2 kW
Motore di sollevamento	30 kW
Alimentazione ausiliaria	2 kW
Capienza serbatoio idraulico	125 l

Pneumatici

Tipo pneumatici	Riempiti a schiuma Solidi
-----------------	------------------------------

Peso

Peso totale	18600 kg
-------------	----------



Range of Motion ZT32JE-V

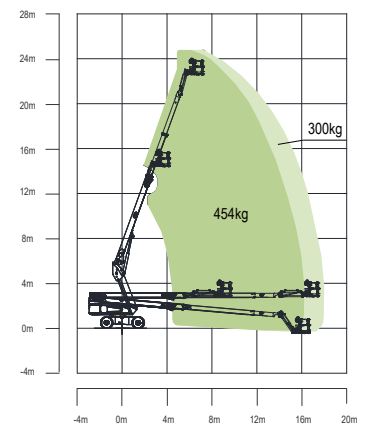
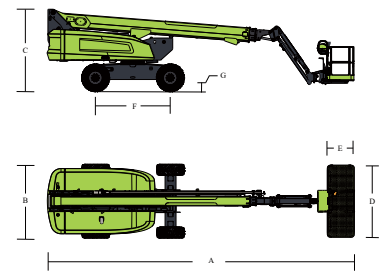


PIATTAFORME A BRACCIO TELESCOPICO

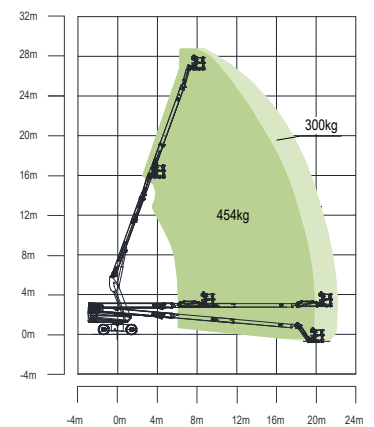
ZT22J-V / ZT26J-V

Conforme a CE/ANSI/GB

Modello	ZT22J-V	ZT26J-V
Dimensioni		
Altezza di lavoro	25,1 m	28,7 m
Altezza piano calpestio	23,1 m	26,7 m
Massimo sbraccio orizzontale	18,1 m	22,1 m
A - Lunghezza a riposo	10,5 m	11,91 m
B - Larghezza chiusa	2,45 m	2,49 m
C - Altezza a riposo	2,75 m	2,82 m
D - Lunghezza piattaforma	2,44 m	2,44 m
E - Larghezza piattaforma	0,91 m	0,91 m
F - Passo	2,52 m	2,8 m
Battistrada	2,45 m	2,49 m
G - Altezza da terra	0,4 m	0,4 m
Prestazioni		
Portata in cesta (non vincolata / vincolata)	300/454 kg	300/454 kg
Velocità di guida (in fase di lavoro)	6,0 km/h	5,5 km/h
Pendenza superabile	45% (24°)	45% (24°)
Raggio di sterzata (interno)	2,4 m	3,5 m
Raggio di sterzata (esterno)	5,4 m	6,1 m
Rotazione torretta	360° continui	360° continui
Rotazione navicella	±90°	±90°
Ingombro di coda	1,65 m	1,75 m
Jib (raggio di articolazione)	130° (-55°~75°)	130° (-55°~75°)
Velocità massima del vento	12,5 m/s	12,5 m/s
Alimentazione		
Motore	KUBOTA V2403-CR- EW02 (Europe V)	KUBOTA V2607-CR-TI-EW02 (Europe V)
Capienza serbatoio	150 l	150 l
Tensione comando	12V DC	12V DC
Capacità del sistema idraulico	150 l	150 l
Modalità di trasmissione	4WD	4WD
Modalità sterzo	Anteriore	Anteriore
Pneumatici		
Tipo pneumatici	36x14-20 solidi (di serie) 355/55-24,5 riempiti a schiuma 355/55D-625 riempiti a schiuma	385/65-24 solidi (di serie) 15-625 riempiti a schiuma 385/55-24,5 riempiti a schiuma
Peso		
Peso totale	12500 kg	18100 kg



Range of Motion ZT22J-V



Range of Motion ZT26J-V

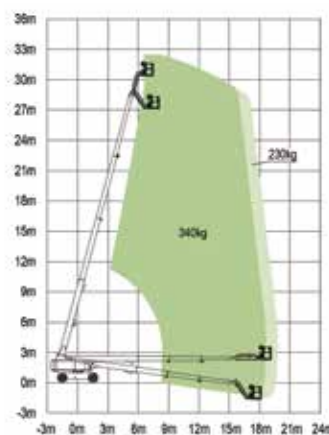
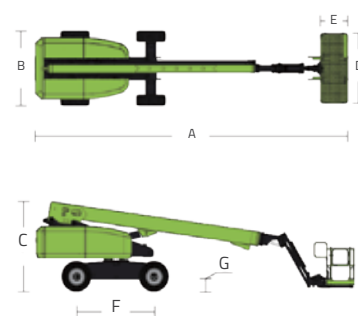
ZOOMLION

PIATTAFORME A BRACCIO TELESCOPICO ZT30J

Conforme a CE/ANSI/GB



Modello	ZT30J
Dimensioni	
Altezza di lavoro	32,48 m
Altezza piano calpestio	30,48 m
Massimo sbraccio orizzontale	19,78 m
A - Lunghezza a riposo	12,43 m
B - Larghezza chiusa	2,49 m
C - Altezza a riposo	2,80 m
D - Lunghezza piattaforma	2,44 m
E - Larghezza piattaforma	0,91 m
F - Passo	3,05 m
Battistrada	2,48 m
G - Altezza da terra	0,40 m
Prestazioni	
Portata in cesta (non vincolata / vincolata)	230kg / 340 kg
Velocità di guida (in fase di lavoro)	5,5 km/h
Pendenza superabile	45% (24°)
Raggio di sterzata (interno)	3,6 m
Raggio di sterzata (esterno)	6,8 m
Rotazione torretta	360° continui
Rotazione navicella	±90°
Ingombro di coda	1,47 m
Jib (raggio di articolazione)	130° (55°~75°)
Velocità massima del vento	12,5 m/s
Alimentazione	
Motore	Cummins QSF 2,8 54kW/2400rpm Weichai WP 2,3NG75E308
Capienza serbatoio	150 l
Tensione comando	12V DC
Capacità del sistema idraulico	150 l
Modalità di trasmissione	4WD
Modalità sterzo	Ruote anteriori
Pneumatici	
Tipo pneumatici	385/65-24 Solidi
Peso	
Peso totale	19100 kg



Range of Motion ZT30J

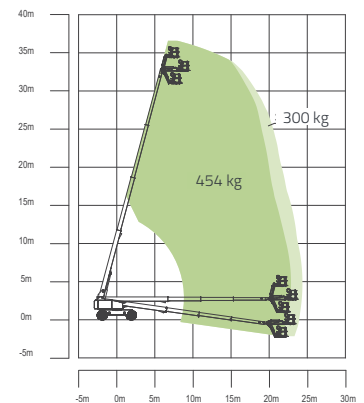
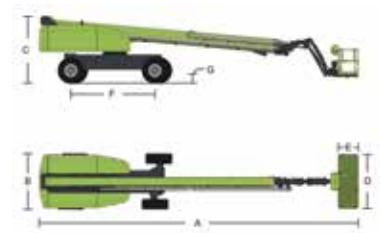


PIATTAFORME A BRACCIO TELESCOPICO

ZT34J

Conforme a CE/ANSI/GB

Modello	ZT34J
Dimensioni	
Altezza di lavoro	36 m
Altezza piano calpestio	34 m
Massimo sbraccio orizzontale	24,2 m
A - Lunghezza a riposo	13,5 m
B - Larghezza chiusa	2,49 m
C - Altezza a riposo	3m
D - Lunghezza piattaforma	2,44 m
E - Larghezza piattaforma	0,91 m
F - Passo	3,81 m
Battistrada	2,49m / 3,87 m
G - Altezza da terra	0,41 m
Prestazioni	
Portata in cesta (non vincolata / vincolata)	300/454 kg
Velocità di guida (in fase di lavoro)	5 km/h
Pendenza superabile	45% (24°)
Raggio di sterzata (interno)	3,3m / 7,7m
Raggio di sterzata (esterno)	8,2m / 10,8m
Rotazione torretta	360° continui
Rotazione navicella	±90°
Ingombro di coda	1,20 m
Jib (raggio di articolazione)	130° (-55° ~ 75°)
Velocità massima del vento	12,5 m/s
Alimentazione	
Motore	Cummins QSF 2,8 54kW/2400rpm
Capienza serbatoio	200 l
Tensione comando	12V DC
Capacità del sistema idraulico	250 l
Modalità di trasmissione	4WD
Modalità sterzo	Quattro ruote / Ruote anteriori / Granchio
Pneumatici	
Tipo pneumatici	IN445/50D710 Riempiti a schiuma
Peso	
Peso totale	19300 kg



Range of Motion ZT34J

ZOOMLION

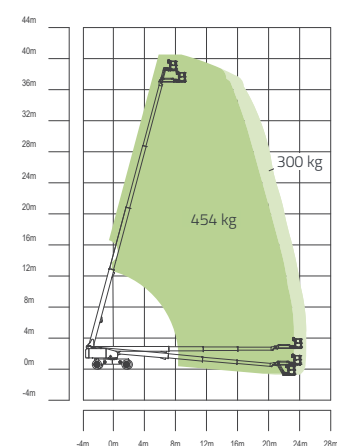
PIATTAFORME A BRACCIO TELESCOPICO

ZT38J

Conforme a CE/ANSI/GB



Modello	ZT38J
Dimensioni	
Altezza di lavoro	40,2 m
Altezza piano calpestio	38,2 m
Massimo sbraccio orizzontale	25 m
A - Lunghezza a riposo	12,3 m
B - Larghezza chiusa	2,49 m
C - Altezza a riposo	3 m
D - Lunghezza piattaforma	2,44 m
E - Larghezza piattaforma	0,91 m
Lunghezza jib	1,53 m
F - Passo	3,81 m
Battistrada	2,49 / 3,87 m
G - Altezza da terra	0,41 m
Prestazioni	
Portata in cesta (non vincolata / vincolata)	300kg / 454kg
Velocità di guida (in fase di lavoro)	5 km/h
Pendenza superabile	45% (24°)
Raggio di sterzata (interno)	7,7m / 3,3m
Raggio di sterzata (esterno)	10,8m / 8,2m
Rotazione torretta	360° continui
Rotazione navicella	±90°
Ingombro di coda	1,48 m
Jib (raggio di articolazione)	135° (-60° ~75°)
Velocità massima del vento	12,5 m/s
Alimentazione	
Motore	Cummins QSF2,8 54kW/2400rpm
Capienza serbatoio	200 l
Tensione comando	12V DC
Capacità del sistema idraulico	250 l
Modalità di trasmissione	4WD
Modalità sterzo	Quattro ruote / Ruote anteriori / Granchio
Pneumatici	
Tipo pneumatici	IN445/50D710 Riempiti a schiuma
Peso	
Peso totale	20700 kg



Range of Motion ZT38J

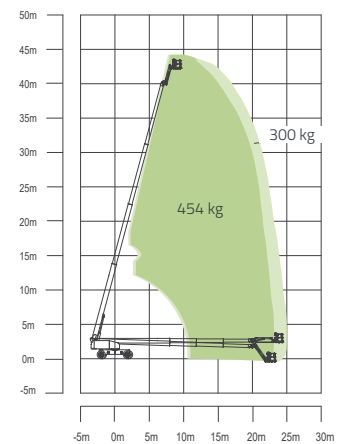


PIATTAFORME A BRACCIO TELESCOPICO

ZT42J

Conforme a CE/ANSI/GB

Modello	ZT42J
Dimensioni	
Altezza di lavoro	44,08 m
Altezza piano calpestio	42,08 m
Massimo sbraccio orizzontale	25 m
A - Lunghezza a riposo	13 m
B - Larghezza chiusa	2,49 m
C - Altezza a riposo	3 m
D - Lunghezza piattaforma	2,44 m
E - Larghezza piattaforma	0,91 m
Lunghezza jib	2,44 m
F - Passo	3,81 m
Battistrada	2,49m / 3,87m
G - Altezza da terra	0,41 m
Prestazioni	
Portata in cesta (non vincolata / vincolata)	300kg / 454kg
Velocità di guida (in fase di lavoro)	5 km/h
Pendenza superabile	45% (24°)
Raggio di sterzata (interno)	7,7m / 3,3m
Raggio di sterzata (esterno)	10,8m / 8,2m
Rotazione torretta	360° continui
Rotazione navicella	±90°
Ingombro di coda	1,68 m
Jib (raggio di articolazione)	130° (-55° ~ 75°)
Velocità massima del vento	12,5 m/s
Alimentazione	
Motore	Cummins QSF2,8 54kW/2400rpm
Capienza serbatoio	200 l
Tensione comando	12V DC
Capacità del sistema idraulico	250 l
Modalità di trasmissione	4WD
Modalità sterzo	Quattro ruote / Ruote anteriori / Granchio
Pneumatici	
Tipo pneumatici	IN445/50 D710 riempiti a schiuma
Peso	
Peso totale	21900 kg



Range of Motion ZT42J

ZOOMLION

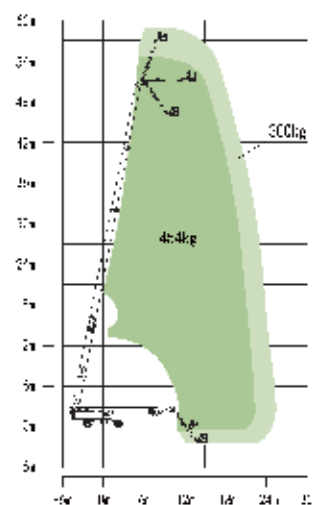
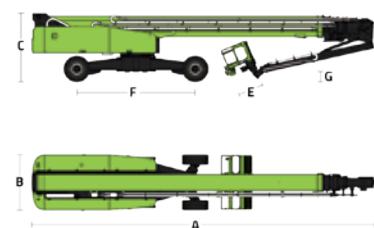
PIATTAFORME A BRACCIO TELESCOPICO

ZT58J

Conforme a CE/ANSI/GB



Modello	ZT58J
Dimensioni	
Altezza di lavoro	58,8 m
Altezza piano calpestio	56,8 m
Massimo sbraccio orizzontale	25,5 m
A - Lunghezza a riposo	14,4 m
B - Larghezza chiusa	2,5 m
C - Altezza a riposo	3,06 m
D - Lunghezza piattaforma	2,44 m
E - Larghezza piattaforma	0,91 m
F - Passo	5,35m / 4,69m
Battistrada	2,50m / 5,15m
G - Altezza da terra	0,4 m
Prestazioni	
Portata in cesta (non vincolata / vincolata)	300kg /454kg
Velocità di guida (in fase di lavoro)	4,5 km/ h
Pendenza superabile	45% (24°)
Raggio di sterzata (interno)	6,79m / 2,57m
Raggio di sterzata (esterno)	8,43m / 6,39m
Rotazione torretta	360° non continui
Rotazione navicella	±90°
Ingombro di coda	2,25 m
Jib (raggio di articolazione)	125° (-55° ~70°)
Velocità massima del vento	12,5 m/s
Alimentazione	
Motore	Cummins QSF3,8
Capienza serbatoio	200 l
Tensione comando	12V DC
Capacità del sistema idraulico	400 l
Modalità di trasmissione	4WD
Modalità sterzo	Quattro ruote / Ruote anteriori / Granchio
Pneumatici	
Tipo pneumatici	445/50 D710 riempiti a schiuma
Peso	
Peso totale	29600 kg



Range of Motion ZT58J



SOLLEVATORI A RAGNO

Modelli elettrici

ZX23AE / ZX27AE



» Caratteristiche

- Larghezza estremamente ridotta di 0,89 m, piattaforma di lavoro versatile, facile accesso a spazi compatti
- Le batterie agli ioni di litio garantiscono elevata sostenibilità ambientale e massima silenziosità di funzionamento
- Il motore sincrono a magneti permanenti, preciso ed efficiente, fornisce elevata potenza e controllo stabile
- Cingoli in gomma antitraccia adatti a tutti i terreni
- Impostazione centrale, elevata rigidità strutturale e ridotta deflessione del braccio
- Il sistema di controllo delle valvole idrauliche permette un movimento stabile e affidabile
- L'avanzato sistema di gestione dell'energia supporta l'alimentazione sincrona dall'alimentatore esterno, e permette una maggiore autonomia della batteria





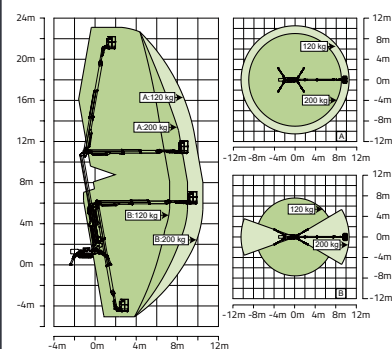
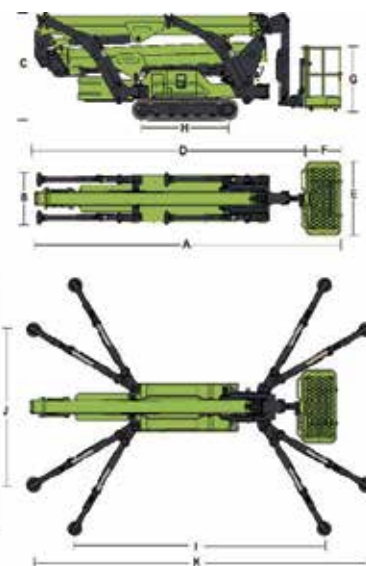
SOLLEVATORI A RAGNO

ZX23AE / ZX27AE

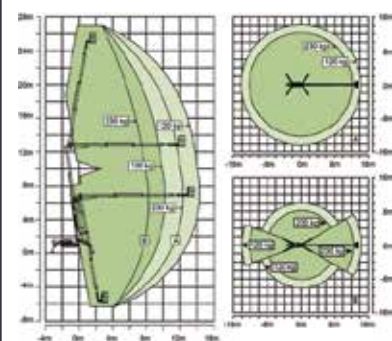
Conforme a CE/ANSI/GB



Modello	ZX23AE	ZX27AE
Dimensioni		
Altezza di lavoro	23 m	27 m
Altezza piano calpestio	21 m	25 m
Massimo sbraccio orizzontale	10,5 m	14,2 m
Punto massimo di articolazione	10,87 m	12,7 m
Sbraccio negativo	4,4 m	5,8 m
A- Lunghezza a riposo (con piattaforma)	5,44 m	6,15 m
D- Lunghezza a riposo (senza piattaforma)	4,98 m	5,7 m
B- Larghezza chiusa	0,89 m	0,89 m
C- Altezza a riposo	1,99 m	2,05 m
E- Lunghezza piattaforma	1,4 m	1,4 m
F- Larghezza piattaforma	0,7 m	0,7 m
G- Altezza piano calpestio	1,25 m	1,25 m
H- Dimensioni del cingolo (lunghezza x larghezza)	1,124m x 0,23m	1,52m x 0,25m
I- Lunghezza massima con estensore (standard)	3,85 m	4,95 m
J- Larghezza massima con estensore (standard)	3,85 m	4,48 m
K- Lunghezza massima con estensore (stretto)	5 m	6,45 m
L- Larghezza massima con estensore (stretto)	2,6 m	2,88 m
Dimensioni del cuscinetto di stabilizzazione (diametro)	0,26 m	0,26 m
Angolo di avvicinamento	25°	15°
Angolo di allontanamento	27°	24°
Prestazioni		
Portata in cesta	200kg (limitato) 120kg (non limitato)	230 kg (limitato) 120 kg (non limitato)
Velocità di guida	2 km/h	2 km/h
Pendenza superabile	16,7° / 30%	16,7° / 30%
Angolo di inclinazione consentito alla guida	10° / 17%	10° / 17%
Rotazione torretta	400° non-continuous	400° non continui
Rotazione navicella	±90°	±90°
H- Ingombro di coda	0m	0 m
Angolo massimo di livellamento	16°	16°
Velocità massima del vento	12,5 m/s	12,5 m/s
Alimentazione		
Batteria	315Ah 48V	315Ah 48V
Caricatore	48V/60A	48V/60A
Motore di azionamento	Motore sincrono a magnete permanente 48V	Motore sincrono a magnete permanente 48V
Motore di sollevamento	Motore sincrono a magnete permanente 48V	Motore sincrono a magnete permanente 48V
Alimentazione ausiliaria	Pompa elettrica	Pompa elettrica
Capienza serbatoio idraulico	50 l	50 l
Pneumatici		
Tipo di cingolo	Cingoli in gomma antitraccia	K250x47x88 cingoli in gomma antitraccia
Peso		
Peso totale	3000 kg	4650 kg
Pressione sul terreno durante la guida	29,6 kN/m ²	33,68 kN/m ²
Pressione sul terreno durante il lavoro (standard)	1,98 kN/m ²	2,05 kN/m ²
Pressione sul terreno durante il lavoro (stretto)	2,26 kN/m ²	2,45 kN/m ²
Pressione sul singolo stabilizzatore durante il lavoro	13,8 kN	31,89 kN



Range of Motion ZX23AE



Range of Motion ZX27AE



VISION CREATES FUTURE

ZOOMLION
ITALIA

ZOOMLION ITALIA S.r.l.
Via Stati Uniti d'America, 26 - 20030 Senago (MI) - Italy
Phone +39-02-990131 - info@zoomlion-italia.it - www.zoomlion-italia.it

The catalogue shows models, outfitting versions and configuration possibilities (standard and optional) of construction machines manufactured and distributed by ZOOMLION ITALIA S.r.l. The catalogue is intended for general information purposes only and the information it contains shall not be deemed a contractually binding document, since ZOOMLION ITALIA S.r.l. may make constructive and outfitting modifications at any moment and during the period between publication of the catalogue, the production of the equipment and the publication of a more updated catalogue.